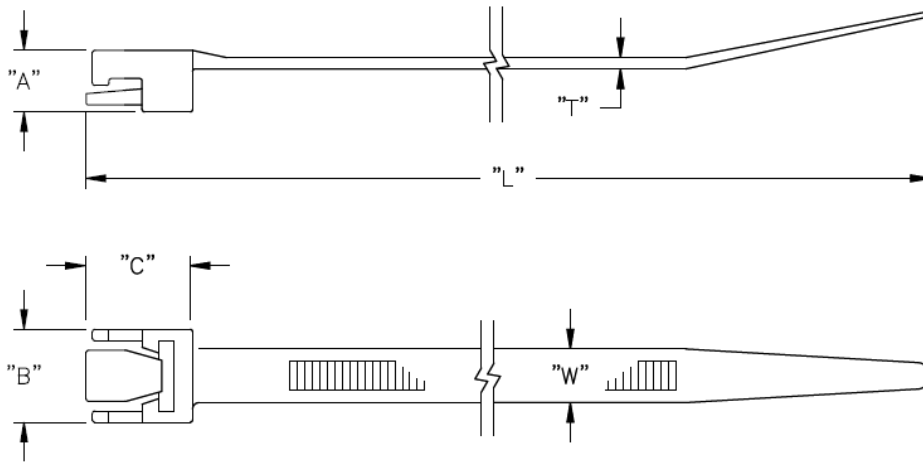


WIT-RT - opaska kablowa z możliwością otwarcia



Dane techniczne:

- **Nylon 6/6, UL94 V-2, RMS-01 ***
- **Nylon 6/6, UL94 V-2, RMS-46 ***
- **Kolor:** NAT - naturalny, BLK - czarny
- Zamawiając RMS-46 zamiast końcówkę -01 na -46

Symbol	Siła zrywająca	Maks. średn. wiązki kablowej	Długość L	Szerokość W	Grubość T	A	B	C	Opakowanie	Materiał	Klasa palności	Kolor
	[daN]	[mm]	[mm]	[mm]	[mm]	[mm]	[mm]	[mm]	[szt./pcs]			
WIT-RT-1-M	13	48	206	7.6	1.3	7.8	11.9	6.8	1000	PA 66	UL94 V-2	naturalny
WIT-RT-0550	18	31.8	139.7	5.3	1.3	6.1	9.1	11.4	1000	PA 66	UL94 V-2	naturalny
WIT-RT-0800	18	50.8	203.2	5.3	1.3	6.1	9.1	11.4	1000	PA 66	UL94 V-2	naturalny
WIT-RT-1050	18	63.5	266.7	5.3	1.3	6.1	9.1	11.4	1000	PA 66	UL94 V-2	naturalny
WIT-RT-1525	113	101.6	387.4	13.2	2.3	9.7	20.3	21.8	25	PA 66	UL94 V-2	naturalny
WIT-RT-2150	113	152.4	546.1	13.2	2.3	9.7	20.3	21.8	25	PA 66	UL94 V-2	naturalny
WIT-RT-2775	113	203.2	704.9	13.2	2.3	9.7	20.3	21.8	25	PA 66	UL94 V-2	naturalny