

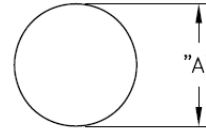
SRB - Tulejka odprężeniowa

BUSHING DIMENSIONS

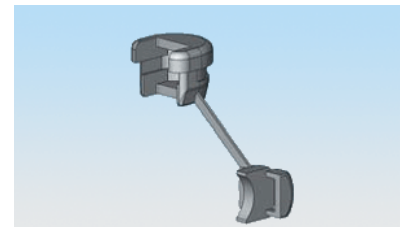
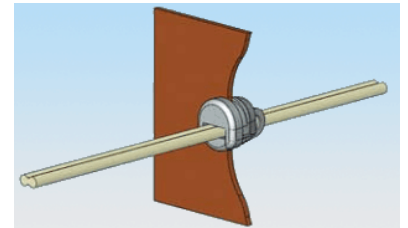
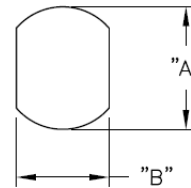


MOUNTING HOLE

STYLE A



STYLE B



Dane techniczne:

- **UL64 V2 Nylon 6 / 6, RMS-315***
- kolor: czarny
- Narzędzie instalacyjne [SRPL-2](#)
- Minimum zakupu: patrz tabela

Symbol	Dla kabli	Kształt	Szerokość przewodu	Wysokość przewodu	A	B	C	D	E	F	Uwagi	Materiał	Klasa palności	Kolor	Opakowanie
			[mm]	[mm]	[mm]	[mm]	[mm]	[mm]	[mm]	[mm]					[mm]
SRB-D-3	SP-1. SPT-1 #18/2	płaski	3	5.6	11.1	10.03	11.68	10.41	4.06	1.57	No UL	PA 66	UL94 V-2	czarny	500
SRB-F-1	SPT-1	płaski	3	5.6	9.5	8.7	10.8	10.4	4	1.6	E107293	PA 66	UL94 V-2	czarny	1000
SRB-F-2-1	SP-1. SPT-1 #18/2	płaski	2.8	5.3	9.53	8.76	10.8	10.41	3.94	1.57	No UL	PA 66	UL94 V-2	czarny	500
SRB-F-2-2	XT (Clockwire) #18/2	płaski	2.3	4.6	9.53	8.76	10.8	10.41	3.94	1.57	No UL	PA 66	UL94 V-2	czarny	500
SRB-F-3	SPT-1	płaski	3	5.6	11	9.9	12.1	10.4	4	1.6	E107293	PA 66	UL94 V-2	czarny	1000
SRB-F-4-1	SP-2. SPT-2 #16/2. HPN #16/2	płaski	4.1	7.6	13.08	11.81	14.48	12.7	4.34	2.54	No UL	PA 66	UL94 V-2	czarny	500
SRB-F-4-2	SP-2. SPT-2 #18/2. HPN #18/2	płaski	3.8	7.1	12.7	11.81	14.48	12.7	4.34	2.54	No UL	PA 66	UL94 V-2	czarny	500
SRB-F-5-1	HPN #16/3	płaski	4.1	9.4	14.27	13.46	15.49	15.24	6.1	3.3	No UL	PA 66	UL94 V-2	czarny	500
SRB-F-5-2	SPT-2 #18/3	płaski	3.8	8.6	14.27	13.46	15.49	15.24	6.1	3.3	No UL	PA 66	UL94 V-2	czarny	500
SRB-F-5-3	SPT-3 #16/2	płaski	5.1	9.4	14.27	13.46	15.49	15.24	6.1	3.3	No UL	PA 66	UL94 V-2	czarny	500

Symbol	Dla kabli	Kształt	Szerokość przewodu	Wysokość przewodu	A	B	C	D	E	F	Uwagi	Materiał	Klasa palności	Kolor	Opakowanie
			[mm]	[mm]	[mm]	[mm]	[mm]	[mm]	[mm]	[mm]					[szt./pcs]
SRB-F-5-4	SPT-3 #18/2	płaski	4.6	8.9	14.27	13.46	15.49	15.24	6.1	3.3	No UL	PA 66	UL94 V-2	czarny	500
SRB-F-6	SPT-1	płaski	3	5.6	11	9.9	12.5	10.4	3.2	2.5	E107293	PA 66	UL94 V-2	czarny	1000
SRB-F-7-1	SPT-1 #18/3	płaski	3	7.6	12.7	11.58	13.84	10.19	3.61	1.8	No UL	PA 66	UL94 V-2	czarny	500
SRB-F-7-2	SPT-2. HPN #18/2	płaski	3.8	7.1	12.7	11.58	13.84	10.19	3.61	1.8	No UL	PA 66	UL94 V-2	czarny	500
SRB-F-7-3	SPT-2. HPN #16/2	płaski	4.1	7.6	12.7	11.58	13.84	10.19	3.61	1.8	No UL	PA 66	UL94 V-2	czarny	500
SRB-F-8-1	SPT-2	płaski	3.71	7.6	12.7	11.8	13.9	10.4	4	1.6	E107293	PA 66	UL94 V-2	czarny	1000
SRB-F-8-2	SPT-2	płaski	3.8	7.6	13.1	11.8	13.9	10.4	4	1.6	E107293	PA 66	UL94 V-2	czarny	1000
SRB-F-9-1	SPT-2	płaski	3.71	7.6	12.7	11.8	13.9	10.4	4	2.5	E107293	PA 66	UL94 V-2	czarny	1000
SRB-F-9-2	SPT-2	płaski	3.8	7.6	13.1	11.8	13.9	10.4	4	2.5	E107293	PA 66	UL94 V-2	czarny	1000
SRB-R-1-1	SVI	okrągły	6.4	6.4	12.7	11.5	14.2	10.9	4.2	1.6	E107293	PA 66	UL94 V-2	czarny	1000
SRB-R-1-2	SVT	okrągły	7.4	7.4	13.1	11.5	14.2	10.9	4.2	1.6	E107293	PA 66	UL94 V-2	czarny	1000
SRB-R-2-1	SVI	okrągły	6.4	6.4	12.7	11.5	14.2	10.9	4.2	2.5	E107293	PA 66	UL94 V-2	czarny	1000
SRB-R-2-2	SVT	okrągły	7.4	7.4	13.1	11.5	14.2	10.9	4.2	2.5	E107293	PA 66	UL94 V-2	czarny	1000
SRB-R-3	SJT #18/3	okrągły	7.6	7.6	15.9	14	17.8	14.8	5.6	1.6	E107293	PA 66	UL94 V-2	czarny	500
SRB-R-4	SJT #18/3	okrągły	7.6	7.6	15.9	14	17.6	14.8	5.6	3.2	E107293	PA 66	UL94 V-2	czarny	500
SRB-R-5-1	SV. SVT #18/2	okrągły	6.35	6.35	12.7	11.81	14.22	10.92	4.19	2.54	No UL	PA 66	UL94 V-2	czarny	500
SRB-R-5-2	SV. SVT #18/3	okrągły	6.73	6.73	13.08	11.81	14.22	10.92	4.19	2.54	No UL	PA 66	UL94 V-2	czarny	500
SRB-R-5-3	HPD #16/2	okrągły	7.37	7.37	13.08	11.81	14.22	10.92	4.19	2.54	No UL	PA 66	UL94 V-2	czarny	500
SRB-R-5-4	HPD #18/2	okrągły	6.86	6.86	12.7	11.81	14.22	10.92	4.19	2.54	No UL	PA 66	UL94 V-2	czarny	500
SRB-R-6-1	SJ. SJT. SJO #16/2	okrągły	8.26	8.26	16.66	14.48	18.54	17.27	6.99	3.18	No UL	PA 66	UL94 V-2	czarny	500
SRB-R-6-2	SJ. SJT. SJO #18/2	okrągły	7.62	7.62	16.66	14.48	18.54	17.27	6.99	3.18	No UL	PA 66	UL94 V-2	czarny	500
SRB-R-6-3	SJ. SJT. SJO #16/3	okrągły	9.02	9.02	17.45	14.48	18.54	17.27	6.99	3.18	No UL	PA 66	UL94 V-2	czarny	500
SRB-R-6-4	SJ. SJT. SJO #18/3	okrągły	8.38	8.38	17.45	14.48	18.54	17.27	6.99	3.18	No UL	PA 66	UL94 V-2	czarny	500
SRB-R-7	SJT #16/3	okrągły	9.2	9.2	15.9	14	17.8	14.8	5.6	1.6	E107293	PA 66	UL94 V-2	czarny	500
SRB-R-8	SJT #16/3	okrągły	9.2	9.2	15.9	14	17.3	14.8	5.8	3.2	E107293	PA 66	UL94 V-2	czarny	500
SRB-R-9-1	SPT-2	okrągły	10.5	10.5	19	16.5	21.5	19.1	7.8	1.6	E107293	PA 66	UL94 V-2	czarny	100
SRB-R-9-2	SPT-2	okrągły	11	11	19.8	16.5	21.5	19.1	7.8	1.6	E107293	PA 66	UL94 V-2	czarny	100
SRB-R-10-1	SJT #14/3	okrągły	10.5	10.5	19	16.5	21.7	19.4	7.8	3.2	E107293	PA 66	UL94 V-2	czarny	100
SRB-R-10-2	SJT #14/3	okrągły	11	11	19.8	16.5	21.7	19.4	7.8	3.2	E107293	PA 66	UL94 V-2	czarny	100