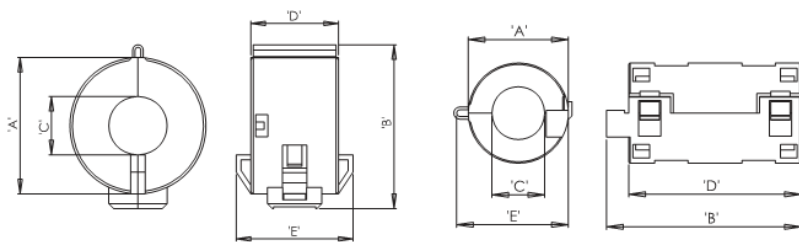
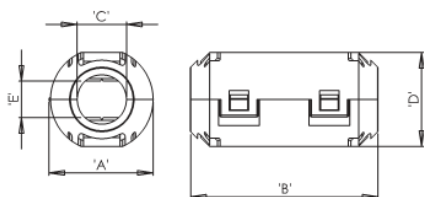


RRC - Ferryt zamykany na przewód okrągły

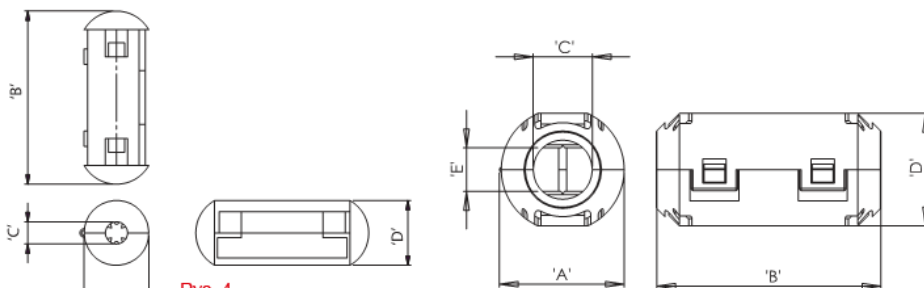


Rys. 1

Rys. 2

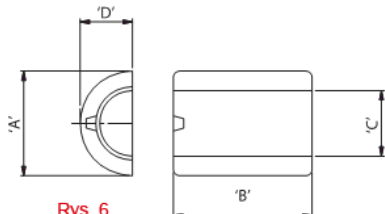


Rys. 3



Rys. 4

Rys. 5



Rys. 6



Dane techniczne:

- **Materiał ferrytu: K5B, RMS-303***
- **Materiał obudowy: czarny Nylon 6/6, RMS-244**
- Nylonowa obudowa ułatwia umiejscowienie w sprzeczce wymagającym demontażu i testów
- Odpowiednie do wewnętrznych i zewnętrznych kabli zasilających
- Odpowiednie do kabli łączących płytę PCB z konektorami danych
- Szybki i łatwy montaż
- Dostępne dla kabli okrągłych, w szerokim zakresie rozmiarów - od 5mm do 23mm - patrz tabelka rozmiar C
- Niestandardowe rozmiary dostępne na specjalne zamówienie
- Dla impedancji podano wartości typowe pomiarów dla jednego zwoju
- Standardowe rozmiary opakowań mogą ulec zmianie

Symbol	A	B	C	D	E	Impedancja @25MHz	Impedancja @100MHz	Rys.	Maks. średn. przewodu	Opakowanie
	[mm]	[mm]	[mm]	[mm]	[mm]	[Ω]	[Ω]		[mm]	[szt./pcs]
RRC-10-5-20-M-K5B	13	25.5	5	12	2.4	93	158	3	3.5	60
RRC-20-5-30-M-K5B	23	36	5	22	10	270	560	5	4	80
RRC-12-7-15-M-K5B	14	22	7	18	15.5	47	101	2	7	150
RRC-13-7-23-M-K5B	17	30	7	15	3	115	180	3	4	36

Symbol	A	B	C	D	E	Impedancja @25MHz	Impedancja @100MHz	Rys.	Maks. średn. przewodu	Opakowanie
	[mm]	[mm]	[mm]	[mm]	[mm]	[Ω]	[Ω]		[mm]	[szt./pcs]
RRC-16-8-13-M-K5B	19.5	23	8	17	23	60	120	1	8	80
RRC-16-8-16-M-K5B	19.5	23.4	8.2	20	26.1	75	160	1	8	40
RRC-14-7-28-M-K5B	20	39	8.5	20	-	150	260	4	7	80
RRC-17-9-28-K5B	17.5	28.5	9.5	8.75	-	97	207	6	9	100
RRC-16-8-28-M-K5B	19.5	36	9.5	18	6.5	130	200	3	8	50
RRC-16-9-28-M1-K5B	19.5	35	9.5	31	20	120	190	2	9	50
RRC-16-9-28-M2-K5B	20	36	9.5	18	6.5	120	190	3	9	50
RRC-20-10-10-M-K5B	24.5	28.5	10.2	13.5	20	50	105	1	10	44
RRC-17-11-28-M-K5B	20.5	36	11	31.5	20.5	98	160	2	11	50
RRC-24-11-14-M-K5B	28	31.5	11.5	18	24	70	140	1	11.5	40
RRC-26-13-30-M-K5B	30.75	39	13	34	31	140	225	2	13	20
RRC-20-13-30-M-K5B	23	36	13.5	22	10	90	140	3	12	80
RRC-25-15-12-M-K5B	29	33	15	15.5	21.5	45	100	1	15	36
RRC-35-23-15-K5B	35.5	15	23	17.4	-	51	108	6	22	48