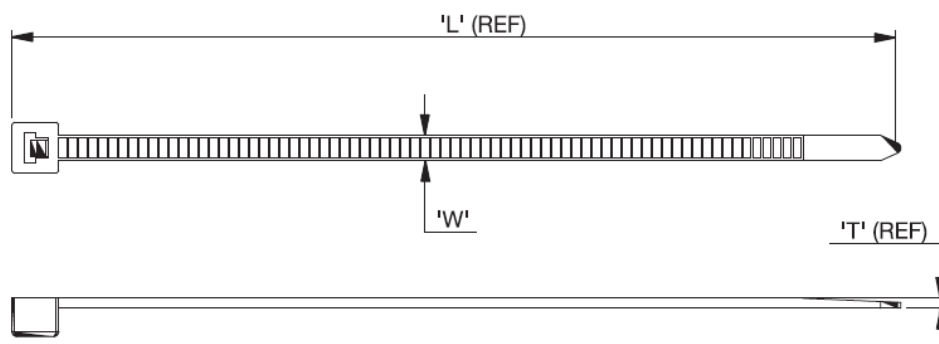


## RG - Opaska kablowa



### Dane techniczne:

- **Materiał:** UL-94 V-2 Nylon 6/6 RMS-01\*
- **Kolor:** naturalny (NAT), czarny (BLK), czerwony (RD), żółty (YL), zielony (GN), niebieski (BL)

Symbol	Siła zrywająca	Maks. średn. wiązki kablowej	Długość L	Szerokość W	Grubość T	Opakowanie [szt./pcs]	Materiał	Klasa palności	Kolor
	[daN]	[mm]	[m]	[mm]	[mm]				
RG-201	6	15	75	2.2	0.8	1000	PA 66	UL94 V-2	naturalny
RG-301	6	15	75	2.2	0.8	1000	PA 66	UL94 V-2	czarny
RG-203	8	21	98	2.5	1	1000	PA 66	UL94 V-2	naturalny
RG-203-BL	8	21	98	2.5	1	100	PA 66	UL94 V-2	niebieski
RG-203-GN	8	21	98	2.5	1	100	PA 66	UL94 V-2	zielony
RG-203-RD	8	21	98	2.5	1	100	PA 66	UL94 V-2	czerwony
RG-203-YL	8	21	98	2.5	1	100	PA 66	UL94 V-2	żółty
RG-303	8	21	98	2.5	1	1000	PA 66	UL94 V-2	czarny
RG-205	8	32	135	2.5	1	1000	PA 66	UL94 V-2	naturalny
RG-305	8	32	135	2.5	1	1000	PA 66	UL94 V-2	czarny
RG-206	8	40	160	2.6	1.1	1000	PA 66	UL94 V-2	naturalny
RG-306	8	40	160	2.6	1.1	1000	PA 66	UL94 V-2	czarny
RG-207	8	52	200	2.6	1.1	1000	PA 66	UL94 V-2	naturalny
RG-307	8	52	200	2.6	1.1	1000	PA 66	UL94 V-2	czarny
RG-208	8	103	370	3.6	1.5	100	PA 66	UL94 V-2	naturalny
RG-308	8	103	370	3.6	1.5	100	PA 66	UL94 V-2	czarny
RG-209	13	35	140	3.6	1.1	1000	PA 66	UL94 V-2	naturalny
RG-209-BL	13	35	140	3.6	1.1	100	PA 66	UL94 V-2	niebieski
RG-209-GN	13	35	140	3.6	1.1	100	PA 66	UL94 V-2	zielony
RG-209-RD	13	35	140	3.6	1.1	100	PA 66	UL94 V-2	czerwony
RG-209-YL	13	35	140	3.6	1.1	100	PA 66	UL94 V-2	żółty
RG-309	13	35	140	3.6	1.1	1000	PA 66	UL94 V-2	czarny
RG-214	13	50	200	3.6	1.3	1000	PA 66	UL94 V-2	naturalny
RG-214-BL	13	50	200	3.6	1.3	100	PA 66	UL94 V-2	niebieski
RG-214-GN	13	50	200	3.6	1.3	100	PA 66	UL94 V-2	zielony
RG-214-RD	13	50	200	3.6	1.3	100	PA 66	UL94 V-2	czerwony

Symbol	Siła zrywająca	Maks. średn. wiązki kablowej	Długość L	Szerokość W	Grubość T	Opakowanie	Materiał	Klasa palności	Kolor
	[daN]	[mm]	[m]	[mm]	[mm]	[szt./pcs]			
RG-214-YL	13	50	200	3.6	1.3	100	PA 66	UL94 V-2	żółty
RG-314	13	50	200	3.6	1.3	1000	PA 66	UL94 V-2	czarny
RG-210	13	80	290	3.6	1.3	500	PA 66	UL94 V-2	naturalny
RG-310	13	80	290	3.6	1.3	500	PA 66	UL94 V-2	czarny
RG-212	22.4	24	120	4.5	1.4	1000	PA 66	UL94 V-2	naturalny
RG-312	22.4	24	120	4.5	1.4	1000	PA 66	UL94 V-2	czarny
RG-211	22.4	40	160	4.5	1.3	1000	PA 66	UL94 V-2	naturalny
RG-311	22.4	40	160	4.5	1.3	1000	PA 66	UL94 V-2	czarny
RG-213	22.4	45	178	4.8	1.4	1000	PA 66	UL94 V-2	naturalny
RG-313	22.4	45	178	4.8	1.4	1000	PA 66	UL94 V-2	czarny
RG-215	22.4	50	200	4.8	1.5	1000	PA 66	UL94 V-2	naturalny
RG-215-BL	22.4	50	200	4.8	1.3	100	PA 66	UL94 V-2	niebieski
RG-215-GN	22.4	50	200	4.8	1.3	100	PA 66	UL94 V-2	zielony
RG-215-RD	22.4	50	200	4.8	1.3	100	PA 66	UL94 V-2	czerwony
RG-215-YL	22.4	50	200	4.8	1.3	100	PA 66	UL94 V-2	żółty
RG-315	22.4	50	200	4.8	1.5	1000	PA 66	UL94 V-2	czarny
RG-216	22.4	68	250	4.8	1.5	100	PA 66	UL94 V-2	naturalny
RG-316C	22.4	68	250	4.8	1.5	100	PA 66	UL94 V-2	czarny
RG-217	22.4	79	290	4.8	1.5	100	PA 66	UL94 V-2	naturalny
RG-217-BL	22.4	79	290	4.8	1.4	100	PA 66	UL94 V-2	niebieski
RG-217-GN	22.4	79	290	4.8	1.4	100	PA 66	UL94 V-2	zielony
RG-217-RD	22.4	79	290	4.8	1.4	100	PA 66	UL94 V-2	czerwony
RG-217-YL	22.4	79	290	4.8	1.4	100	PA 66	UL94 V-2	żółty
RG-317	22.4	79	290	4.8	1.5	100	PA 66	UL94 V-2	czarny
RG-219C	22.4	103	360	4.8	1.7	100	PA 66	UL94 V-2	naturalny
RG-319	22.4	103	360	4.8	1.7	100	PA 66	UL94 V-2	czarny
RG-218	22.4	106	390	4.8	1.7	100	PA 66	UL94 V-2	naturalny
RG-318	22.4	106	390	4.8	1.7	100	PA 66	UL94 V-2	czarny
RG-220	22.4	115	430	4.8	1.7	100	PA 66	UL94 V-2	naturalny
RG-320	22.4	115	430	4.8	1.7	100	PA 66	UL94 V-2	czarny
RG-221	55	25	120	7.8	1.7	100	PA 66	UL94 V-2	naturalny
RG-321	55	25	120	7.8	1.7	100	PA 66	UL94 V-2	czarny
RG-223	55	45	180	7.8	1.7	100	PA 66	UL94 V-2	naturalny
RG-322	55	45	180	7.8	1.7	100	PA 66	UL94 V-2	czarny
RG-225	55	63	240	7.8	1.7	100	PA 66	UL94 V-2	naturalny
RG-325	55	63	240	7.8	1.7	100	PA 66	UL94 V-2	czarny
RG-226	55	80	300	7.8	1.7	100	PA 66	UL94 V-2	naturalny
RG-326	55	80	300	7.8	1.7	100	PA 66	UL94 V-2	czarny
RG-227C	55	100	365	7.5	1.7	100	PA 66	UL94 V-2	naturalny
RG-327	55	100	365	7.5	1.7	100	PA 66	UL94 V-2	czarny
RG-229	55	130	450	7.5	1.7	100	PA 66	UL94 V-2	naturalny
RG-329	55	130	450	7.5	1.7	100	PA 66	UL94 V-2	czarny
RG-231	55	158	540	7.5	1.7	100	PA 66	UL94 V-2	naturalny
RG-331	55	158	540	7.5	1.7	100	PA 66	UL94 V-2	czarny
RG-233	55	220	750	7.8	1.7	100	PA 66	UL94 V-2	naturalny
RG-333	55	220	750	7.8	1.7	100	PA 66	UL94 V-2	czarny
RG-234	71	233	780	9	2	100	PA 66	UL94 V-2	naturalny
RG-334	71	233	780	9	2	100	PA 66	UL94 V-2	czarny
RG-235	110	57	225	12.5	2	50	PA 66	UL94 V-2	naturalny
RG-335	110	57	225	12.5	2	50	PA 66	UL94 V-2	czarny
RG-237	110	143	500	12.5	2	50	PA 66	UL94 V-2	naturalny
RG-337	110	143	500	12.5	2	50	PA 66	UL94 V-2	czarny
RG-239	110	213	720	12.5	2	50	PA 66	UL94 V-2	naturalny
RG-339	110	213	720	12.5	2	50	PA 66	UL94 V-2	czarny

Symbol	Siła zrywająca	Maks. średn. wiązki kablowej	Długość L	Szerokość W	Grubość T	Opakowanie	Materiał	Klasa palności	Kolor
	[daN]	[mm]	[m]	[mm]	[mm]	[szt./pcs]			
RG-241	110	255	850	12.5	2	50	PA 66	UL94 V-2	naturalny
RG-341	110	255	850	12.5	2	50	PA 66	UL94 V-2	czarny
RG-243	110	302	1000	12.5	2	50	PA 66	UL94 V-2	naturalny
RG-343	110	302	1000	12.5	2	50	PA 66	UL94 V-2	czarny