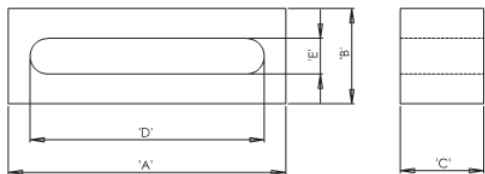
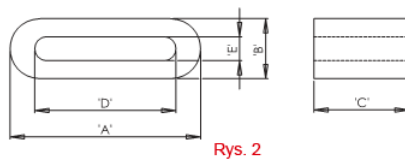


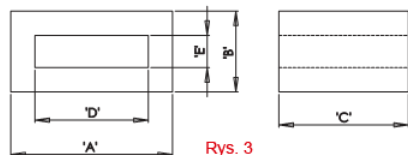
RFS - Rdzenie ferrytowe na przewody płaskie i taśmy wieloprzewodowe



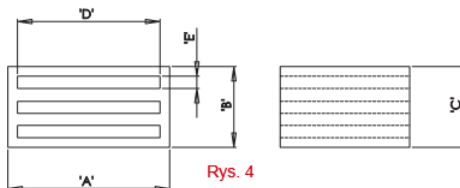
Rys. 1



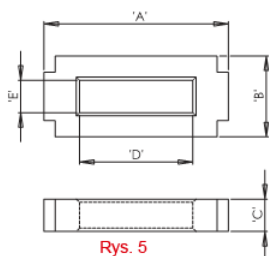
Rys. 2



Rys. 3



Rys. 4



Rys. 5

Dane techniczne:

- **Materiał ferrytu: A5**
- Ferryty prostokątne jednoczęściowykorzystywane są do tłumienia zakłóceń elektromagnetycznych dla płaskich kabli i taśm
- Typowe zastosowanie to taśmy sygnałowe stacji dyskietek
- Dostępne dla szerokiej gamy rozmiarów: od 3mm do 55,2mm - patrz rozmiar D w tabelce
- Niestandardowe rozmiary dostępne na specjalne zamówienie
- Dla impedancji podano wartości typowe pomiarów dla jednego zwoju

Symbol	A	B	C	D	E	Impedancja @25MHz [Ω]	Impedancja @100MHz [Ω]	Rys. / Fig.	Opakowanie
	[mm]	[mm]	[mm]	[mm]	[mm]				[szt./pcs]
RFS3-2-9-K5B*	5	3	9	3	1	46	74	3	1000
RFS3-3-9-K5B*	5.5	3	9	4	1.4	32	57	3	1000
RFS2-3-9-K5B*	6.5	3.8	9	4	1.4	41	72	2	500
RFS3-4-9-A5	7.5	5.3	9	5	2.8	32	59	3	500
RFS2-5-8-A5	9.1	5.6	7.8	7.2	3.7	19	41	2	500
RFS1-6-8-A5	10	3.2	8	8	1	28	68	1	100
RFS5-7-2-A5	13.84	3.94	1.88	9.78	1.52	10	32	5	192
RFS2-8-12-A5	14.7	2.75	12	11	0.7	19	71	2	288
RFS2-9-8-A5	16	5	8	11.5	0.5	29	72	2	288
RFS2-9-12-A5	16	5	12	11.5	0.5	41	73	2	160
RFS2-9-20-A5	16	5	20	11.5	0.5	60	120	2	126
RFS2-11-20-A5	18.9	6.5	20	14	1.8	61	123	2	84
RFS2-11-12-A5	19	6.5	12	14	1.8	42	74	2	84
RFS2-2-30-A5	24	12	30	15	4	120	200	2	48
RFS2-14-13-A5	23.8	6.3	12.5	18.7	1.1	46	96	2	120
RFS1-15-7-A5	23.3	3	7	20	0.9	17	45	1	240
RFS1-15-12-A5	23.3	3	12	20	0.9	23	58	1	144
RFS2-15-12-A5	24.5	5	12	20	0.5	35	70	2	144
RFS1-17-15-A5	25.5	5	15	21.5	0.65	48	126	1	108

Symbol	A	B	C	D	E	Impedancja @25MHz	Impedancja @100MHz	Rys. / Fig.	Opakowanie
	[mm]	[mm]	[mm]	[mm]	[mm]	[Ω]	[Ω]		[szt./pcs]
RFS2-17-20-A5	25	3.7	20	22	0.7	43	114	2	108
RFS2-18-8-A5	28.5	6.5	8	23.5	0.85	28	65	2	170
RFS2-18-18-A5	28.5	6.5	18	23.5	1	55	127	2	80
RFS1-20-25-A5	38.53	12.06	25.4	26.77	1.9	100	180	1	30
RFS2-22-12-A5	31	3	12	27	1	19	56	2	110
RFS2-20-12-A5	31	5	12	27	1	28	75	2	110
RFS2-21-25-A5	32	4	25	27	0.7	51	142	2	36
RFS4-21-16-A5	32	11.8	16	27	1	76	188	4	80
RFS2-21-8-A5	33.5	6.5	8	27	1.3	21	53	2	136
RFS2-21-10-A5	33.5	6.5	10	27	1.3	26	57	2	84
RFS2-21-12-A5	33.5	6.5	12	27	1.3	30	66	2	70
RFS2-21-15-A5	33.5	6.5	15	27	1.3	36	78	2	72
RFS2-21-20-A5	33.5	6.5	20	27	1.3	58	149	2	56
RFS2-22-25-A5	32	6	25	28	0.85	59	146	2	40
RFS2-24-18-A5	36	6.5	18	31	0.6	52	147	2	64
RFS2-24-20-A5	36	7.5	20	31	1	57	143	2	32
RFS2-24-36-A5	36	7.5	36	31	1	92	192	2	24
RFS3-4-5-A5	40	11.4	5	32	7.4	12	36	3	96
RFS1-27-18-A5	41	12.5	18	34.4	1.5	60	136	1	24
RFS1-27-28-A5	45.1	12.5	28	34.4	1.5	95	195	1	24
RFS2-27-12-A5	38.5	4	12	35	0.8	25	68	2	72
RFS2-27-8-A5	40	6.5	8	35	1.3	23	58	2	72
RFS2-27-10-A5	40	6.5	10	35	1.3	25	64	2	84
RFS2-26-12-A5	40	6.5	12	35	1.3	28	69	2	72
RFS2-27-15-A5	40	6.5	15	35	1.3	32	85	2	54
RFS3-27-18-A5	45	12.7	18	35	1.8	65	134	3	42
RFS3-27-10-A5	45	12.7	10	35	1.8	39	94	3	48
RFS2-30-12-A5	45.2	6.5	12	40	1.3	27	70	2	72
RFS2-30-15-A5	45.2	6.5	15	40	1.3	31	70	2	54
RFS2-34-12-A5	49.6	6.5	12	44	1.3	25	66	2	72
RFS1-38-13-A5	60	12	12.7	48.5	2.2	40	95	1	30
RFS2-40-12-A5	57.6	6.5	12	52	1.3	25	75	2	48
RFS2-40-20-A5	58.6	6.5	20	52	1.3	25	75	2	30
RFS2-43-12-A5	60.6	6.5	12	55.2	1.3	28	92	2	48