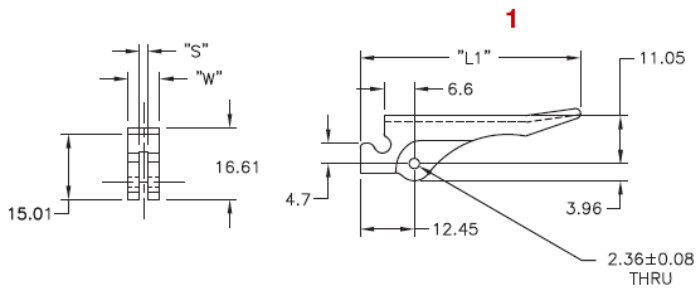
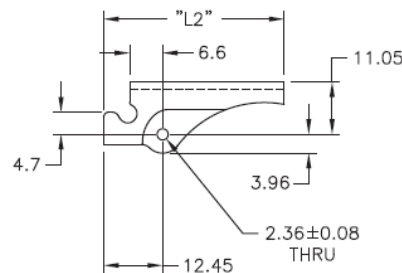
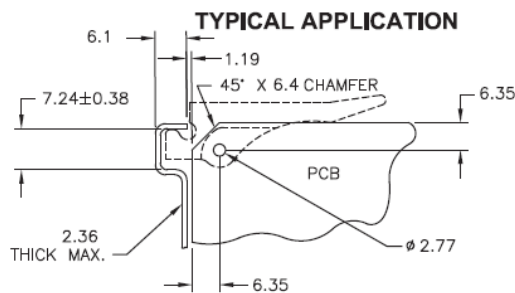


## R1107 - Uchwyt do płytek drukowanych PCB



**2**



### Dane techniczne:

- **Nylon 11, biały GV 30%, UL 94 V-0, RMS-222 \***
- **Kolor:** naturalny - NAT
- Do płytek PCB: patrz tabela
- Minimum zakupu: 100 szt.

Symbol	S	W	L1	L2	Grubość panelu	Typ	Stosowane z	Materiał	Klasa palności	Kolor
	[mm]	[mm]	[mm]	[mm]	[mm]					
R1107-062	1.9	7.4	50.8	-	1.6	1	RRP-250	PA+GF	UL94 V-0	naturalny
R11073-062	1.9	8.9	50.8	-	1.6	1	RRP-312	PA+GF	UL94 V-0	naturalny
R11073-093	2.5	8.9	50.8	-	2.4	1	RRP-312	PA+GF	UL94 V-0	naturalny
R110710-062	1.9	7.4	-	38.1	1.6	2	RRP-250	PA+GF	UL94 V-0	naturalny
R1107310-062	1.9	8.9	-	38.1	1.6	2	RRP-312	PA+GF	UL94 V-0	naturalny
R1107310-093	2.5	8.9	-	38.1	2.4	2	RRP-312	PA+GF	UL94 V-0	naturalny