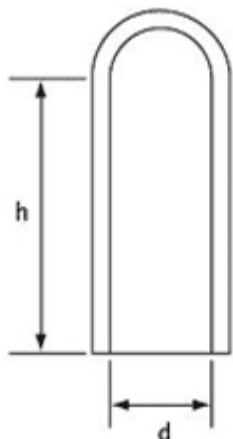


O-NONT - Nasadka odporna na wysoką temperaturę



Dane techniczne:

- **Materiał: Guma silikonowa**
- **Kolor: naturalny (NAT), czarny (BLK), szary (GRY), żółty (YEL), zielony (GRN), jasnozielony (LGRN), niebieski (BLU), jasnoniebieski (LBLU), ciemnoniebieski (DBLU), różowy (PNK), pomarańczowy (ORA)**
- Doskonałe do osłony sworzni, końcówek rur itp
- Może być również użyta jako zatyczka do maskowania otworów gwintowanych i niegwintowanych
- Standardowa grubość ścianki: 1.5 mm

Symbol	Kolor	Gwint metryczny	Gwint UNF	Gwint BSP	d	h	Opakowanie
					[mm]	[mm]	
O-NONT-005-0127-NAT	naturalny	-	-	-	0.5	12.7	1000
O-NONT-009-0127-NAT	naturalny	-	-	-	0.9	12.7	500
O-NONT-016-0191-NAT	naturalny	-	1/16"	-	1.6	19.1	1000
O-NONT-016-0254-DBL	ciemnoniebieski	-	-	-	1.6	25.4	1000
O-NONT-018-0254-NAT	naturalny	-	1/16"	-	1.8	25.4	1000
O-NONT-020-0254-NAT	naturalny	-	-	-	2	25.4	500
O-NONT-024-0127-BLK	czarny	-	-	-	2.4	12.7	1000
O-NONT-024-0191-NAT	naturalny	-	-	-	2.4	19.1	1000
O-NONT-024-0254-NAT	naturalny	-	-	-	2.4	25.4	1000
O-NONT-025-0127-NAT	naturalny	-	-	-	2.5	12.7	1000
O-NONT-025-0254-NAT	naturalny	-	-	-	2.5	25.4	1000
O-NONT-028-0127-YEL	żółty	-	-	-	2.8	12.7	1000
O-NONT-028-0191-NAT	naturalny	M3	-	-	2.8	19.1	1000
O-NONT-028-0254-NAT	naturalny	M3	-	-	2.8	25.4	1000
O-NONT-032-0127-NAT	naturalny	-	-	-	3.2	12.7	1000
O-NONT-032-0254-NAT	naturalny	-	-	-	3.2	25.4	1000
O-NONT-035-0127-NAT	naturalny	-	-	-	3.5	12.7	500
O-NONT-035-0254-NAT	naturalny	-	-	-	3.5	25.4	1000
O-NONT-038-0079-NAT	naturalny	-	-	-	3.8	7.9	1000
O-NONT-038-0127-BLU	niebieski	M4	-	-	3.8	12.7	500
O-NONT-038-0191-NAT	naturalny	M4	-	-	3.8	19.1	500
O-NONT-038-0191-BLU	niebieski	M4	-	-	3.8	19.1	500
O-NONT-038-0254-NAT	naturalny	M4	-	-	3.8	25.4	250
O-NONT-038-0254-BLU	niebieski	M4	-	-	3.8	25.4	500
O-NONT-040-0127-NAT	naturalny	M4	-	-	4	12.7	250
O-NONT-040-0127-BLU	niebieski	M4	-	-	4	12.7	500
O-NONT-040-0254-NAT	naturalny	M4	-	-	4	25.4	1000

Symbol	Kolor	Gwint metryczny	Gwint UNF	Gwint BSP	d	h	Opakowanie
					[mm]	[mm]	[szt./pcs]
O-NONT-040-0254-BLU	niebieski	M4	-	-	4	25.4	500
O-NONT-040-0318-NAT	naturalny	-	-	-	4	31.8	1000
O-NONT-040-0381-NAT	naturalny	M4	-	-	4	38.1	250
O-NONT-040-0381-BLU	niebieski	M4	-	-	4	38.1	500
O-NONT-042-0254-BLU	niebieski	M4	3/16"	-	4.2	25.4	500
O-NONT-044-0127-NAT	naturalny	-	3/16"	-	4.4	12.7	250
O-NONT-044-0254-NAT	naturalny	-	3/16"	-	4.4	25.4	1000
O-NONT-044-0381-NAT	naturalny	-	3/16"	-	4.4	38.1	250
O-NONT-046-0254-NAT	naturalny	-	3/16"	-	4.6	25.4	250
O-NONT-047-0286-NAT	naturalny	M5	-	-	4.7	28.6	1000
O-NONT-047-0286-GRN	zielony	M5	-	-	4.7	28.6	500
O-NONT-048-0127-NAT	naturalny	M5	-	-	4.8	12.7	250
O-NONT-048-0127-GRN	zielony	M5	-	-	4.8	12.7	500
O-NONT-048-0191-GRN	zielony	M5	-	-	4.8	19.1	500
BM-NONT-048-0254-NAT	naturalny	M5	-	-	4.8	25.4	1000
O-NONT-048-0381-NAT	naturalny	-	-	-	4.8	38.1	1000
O-NONT-055-0254-NAT	naturalny	-	-	-	5.5	25.4	250
O-NONT-057-0127-NAT	naturalny	M6	-	-	5.7	12.7	250
O-NONT-057-0127-PNK	różowy	M6	-	-	5.7	12.7	500
O-NONT-057-0254-NAT	naturalny	M6	-	-	5.7	25.4	250
O-NONT-057-0254-PNK	różowy	M6	-	-	5.7	25.4	500
O-NONT-057-0381-NAT	naturalny	M6	-	-	5.7	38.1	250
O-NONT-057-0381-PNK	różowy	M6	-	-	5.7	38.1	500
O-NONT-059-0127-NAT	naturalny	M6	1/4"	-	5.9	12.7	250
O-NONT-059-0127-PNK	różowy	M6	1/4"	-	5.9	12.7	500
BM-NONT-059-0254-NAT	naturalny	M6	-	-	5.9	25.4	1000
O-NONT-059-0254-LGR	jasnozielony	-	-	-	5.9	25.4	1000
O-NONT-059-0286-NAT	naturalny	M6	1/4"	-	5.9	28.6	1000
O-NONT-059-0286-PNK	różowy	M6	1/4"	-	5.9	28.6	500
O-NONT-059-0381-NAT	naturalny	M6	1/4"	-	5.9	38.1	250
O-NONT-059-0381-PNK	różowy	M6	1/4"	-	5.9	38.1	500
O-NONT-064-0127-NAT	naturalny	-	-	-	6.4	12.7	1000
O-NONT-064-0254-NAT	naturalny	-	-	-	6.4	25.4	1000
O-NONT-064-0381-NAT	naturalny	-	-	-	6.4	38.1	250
O-NONT-071-0127-NAT	naturalny	-	5/16"	-	7.1	12.7	250
O-NONT-071-0254-NAT	naturalny	-	5/16"	-	7.1	25.4	1000
O-NONT-075-0127-BLK	czarny	-	-	-	7.5	12.7	500
O-NONT-075-0254-YEL	żółty	M8	-	-	7.5	25.4	500
O-NONT-075-0381-NAT	naturalny	M8	5/16"	5/16"	7.5	38.1	250
O-NONT-075-0381-YEL	żółty	M8	5/16"	5/16"	7.5	38.1	500
O-NONT-079-0254-NAT	naturalny	M8	-	-	7.9	25.4	1000
O-NONT-079-0254-YEL	żółty	M8	-	-	7.9	25.4	500
O-NONT-079-0381-NAT	naturalny	M8	-	-	7.9	38.1	250
O-NONT-079-0381-YEL	żółty	M8	-	-	7.9	38.1	500
O-NONT-087-0254-NAT	naturalny	-	-	-	8.7	25.4	250
O-NONT-090-0381-NAT	naturalny	-	-	-	9	38.1	250
O-NONT-095-0127-NAT	naturalny	M10	-	1/8"	9.5	12.7	250
O-NONT-095-0127-ORA	pomarańczowy	M10	-	1/8"	9.5	12.7	500
O-NONT-095-0191-NAT	naturalny	M10	-	1/8"	9.5	19.1	250
O-NONT-095-0191-ORA	pomarańczowy	M10	-	1/8"	9.5	19.1	500
O-NONT-095-0254-NAT	naturalny	M10	-	1/8"	9.5	25.4	1000
O-NONT-095-0254-ORA	pomarańczowy	M10	-	1/8"	9.5	25.4	500
O-NONT-095-0381-NAT	naturalny	M10	-	1/8"	9.5	38.1	250
O-NONT-095-0381-ORA	pomarańczowy	M10	-	1/8"	9.5	38.1	500
O-NONT-103-0254-NAT	naturalny	-	-	-	10.3	25.4	250

Symbol	Kolor	Gwint metryczny	Gwint UNF	Gwint BSP	d	h	Opakowanie
					[mm]	[mm]	[szt./pcs]
O-NONT-111-0254-NAT	naturalny	-	7/16"	-	11.1	25.4	200
O-NONT-116-0254-NAT	naturalny	-	-	-	11.6	25.4	100
O-NONT-116-0381-NAT	naturalny	M12	-	-	11.6	38.1	100
O-NONT-119-0254-NAT	naturalny	M12	1/2"	-	11.9	25.4	200
O-NONT-122-0254-GRA	szary	-	-	-	12.2	25.4	250
O-NONT-122-0381-NAT	naturalny	-	1/2"	-	12.2	38.1	100
O-NONT-127-0381-NAT	naturalny	-	1/2"	1/4"	12.7	38.1	200
O-NONT-127-0762-NAT	naturalny	-	1/2"	1/4"	12.7	76.2	100
BM-NONT-127-1016-NAT	naturalny	-	-	1/4"	12.7	101.6	1000
O-NONT-136-0381-NAT	naturalny	M14	-	-	13.6	38.1	500
O-NONT-136-0762-NAT	naturalny	M14	-	-	13.6	76.2	100
O-NONT-143-0167-NAT	naturalny	-	-	-	14.3	16.7	100
O-NONT-143-0279-NAT	naturalny	-	-	-	14.3	27.9	100
O-NONT-143-0381-NAT	naturalny	-	-	-	14.3	38.1	200
O-NONT-152-0381-NAT	naturalny	-	-	-	15.2	38.1	100
O-NONT-159-0318-NAT	naturalny	M16	5/8"	3/8"	15.9	31.8	100
O-NONT-159-0381-NAT	naturalny	M16	5/8"	3/8"	15.9	38.1	200
O-NONT-159-0572-NAT	naturalny	M16	5/8"	3/8"	15.9	57.2	100
O-NONT-159-0635-NAT	naturalny	M16	5/8"	3/8"	15.9	63.5	500
O-NONT-175-0159-NAT	naturalny	-	-	-	17.5	15.9	100
O-NONT-175-0254-BLU	niebieski	-	-	-	17.5	25.4	100
O-NONT-175-0381-NAT	naturalny	-	-	-	17.5	38.1	100
O-NONT-175-0445-NAT	naturalny	-	-	-	17.5	44.5	100
O-NONT-175-0635-NAT	naturalny	-	-	-	17.5	63.5	100
O-NONT-185-0381-NAT	naturalny	-	-	-	18.5	38.1	100
O-NONT-185-1099-NAT	naturalny	-	-	-	18.5	109.9	100
O-NONT-191-0381-NAT	naturalny	M20	3/4"	-	19.1	38.1	200
O-NONT-191-0381-LGR	jasnozielony	M20	3/4"	-	19.1	38.1	500
O-NONT-191-0489-NAT	naturalny	M20	3/4"	-	19.1	48.9	100
O-NONT-191-0489-LGR	jasnozielony	M20	3/4"	-	19.1	48.9	500
O-NONT-191-0889-NAT	naturalny	M20	3/4"	-	19.1	88.9	100
O-NONT-191-0889-LGR	jasnozielony	M20	3/4"	-	19.1	88.9	500
O-NONT-191-1092-NAT	naturalny	M20	3/4"	-	19.1	109.2	100
O-NONT-191-1092-LGR	jasnozielony	M20	3/4"	-	19.1	109.2	100
O-NONT-198-0381-NAT	naturalny	-	-	-	19.8	38.1	100
O-NONT-206-0254-NAT	naturalny	M22	7/8"	1/2"	20.6	25.4	100
O-NONT-206-0254-LBL	jasnoniebieski	M22	7/8"	1/2"	20.6	25.4	100
O-NONT-206-0381-NAT	naturalny	M22	7/8"	1/2"	20.6	38.1	100
O-NONT-206-0381-LBL	jasnoniebieski	M22	7/8"	1/2"	20.6	38.1	100
O-NONT-215-0722-NAT	naturalny	M22	7/8"	-	21.5	72.2	100
O-NONT-215-0722-LBL	jasnoniebieski	M22	7/8"	-	21.5	72.2	100
O-NONT-222-0381-NAT	naturalny	-	-	-	22.2	38.1	100
O-NONT-246-0381-NAT	naturalny	-	-	-	24.6	38.1	100
O-NONT-246-1016-NAT	naturalny	-	-	-	24.6	101.6	100
O-NONT-254-0208-NAT	naturalny	-	1"	-	25.4	20.8	100
O-NONT-254-0508-NAT	naturalny	-	1"	-	25.4	50.8	100
O-NONT-254-0381-NAT	naturalny	-	1"	-	25.4	38.1	100
O-NONT-270-0508-NAT	naturalny	-	-	-	27	50.8	100
O-NONT-275-0762-NAT	naturalny	-	-	-	27.5	76.2	100
O-NONT-286-0381-NAT	naturalny	M30	-	-	28.6	38.1	100
O-NONT-301-0590-NAT	naturalny	-	-	-	30.1	59	100
O-NONT-302-0381-BLK	czarny	-	-	-	30.2	38.1	100
O-NONT-318-0381-NAT	naturalny	M33	1.1/4"	1"	31.8	38.1	100
O-NONT-343-0445-NAT	naturalny	-	-	-	34.3	44.5	100
O-NONT-381-0254-PNK	różowy	-	-	-	38.1	25.4	50

Symbol	Kolor	Gwint metryczny	Gwint UNF	Gwint BSP	d	h	Opakowanie
					[mm]	[mm]	[szt./pcs]
O-NONT-381-0381-NAT	naturalny	M39	1.1/2"	-	38.1	38.1	100
O-NONT-381-0445-NAT	naturalny	M39	1.1/2"	-	38.1	44.5	100
O-NONT-413-0508-NAT	naturalny	-	-	1.1/4"	41.3	50.8	50
O-NONT-445-0508-NAT	naturalny	-	1.3/4"	-	44.5	50.8	50
O-NONT-476-0508-NAT	naturalny	-	-	1.1/2"	47.6	50.8	50
O-NONT-508-0508-NAT	naturalny	-	-	-	50.8	50.8	50
O-NONT-535-0508-NAT	naturalny	-	-	-	53.5	50.8	50