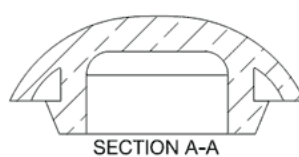
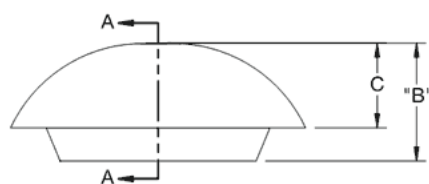
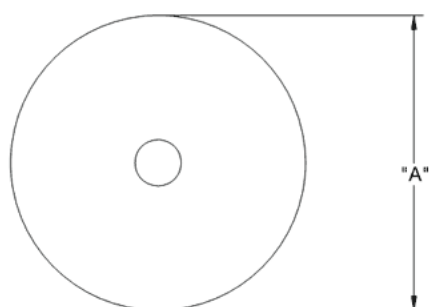


LTP - Gumowa nóżka, zaślepka wciskana w otwór



Dane techniczne:

- **Materiał: UL94 V0 Silicone Rubber, RMS-398***
- Stosowane jako zaślepki otworów
- Stopień ochrony IP67
- Prosty i szybki montaż
- Kolor: czarny - BLK

Symbol	Średnica otworu montażowego	ØA	B	C	Zakres grubości panelu	Materiał	Klasa palności	Kolor	Opakowanie
	[mm]	[mm]	[mm]	[mm]	[mm]				[szt./pcs]
LTP-4	12.7	23.4	11.4	7.3	3.2 maks.	guma silikonowa	UL94 V-0	czarny	1000
LTP-7	15.88	27.6	11.3	8.1	3.2 maks.	guma silikonowa	UL94 V-0	czarny	500
LTP-5	19.1	29.2	13	8.9	3.2 maks.	guma silikonowa	UL94 V-0	czarny	500
LTP-1	22.23	32	12.7	9.5	3.2 maks.	guma silikonowa	UL94 V-0	czarny	1000
LTP-6	25.4	35.8	14.2	10.1	3.2 maks.	guma silikonowa	UL94 V-0	czarny	200
LTP-2	27.76	39.2	13.7	10.5	3.2 maks.	guma silikonowa	UL94 V-0	czarny	500
LTP-3	34.93	46.2	14.7	11	3.2 maks.	guma silikonowa	UL94 V-0	czarny	200