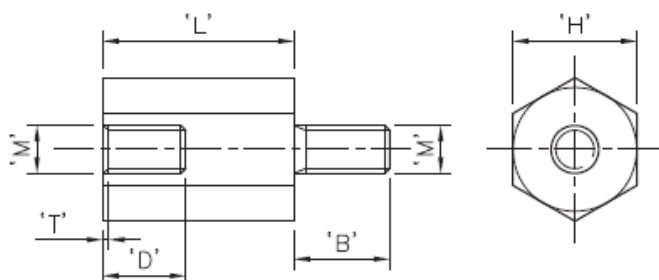
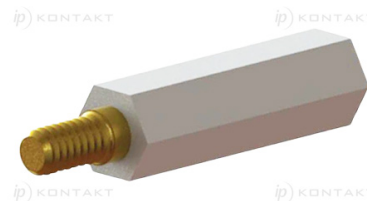


HTNSP-IS - Tulejki dystansowe nylonowo-metalowe



Dane techniczne:

- **Materiał korpusu: Nylon 6/6, RMS-133**
- **Klasa palności: UL94 HB**
- **Kolor: naturalny**
- **Materiał wkładek gwintowanych: Mosiądz, RMS-231**
- Używane wszędzie gdzie występuje duże działanie siły mechanicznej
- Mosiężne wnętrze i słupek niezmiennie uformowane w nylonowy dystans
- Długość niegwintowana = max. 1.5
- Minimum zakupu: 100 szt.

Symbol	Gwint zewn. M	Gwint wewn. M	Długość L	Rozmiar klucza H	Długość gwintu zewn. B	Długość gwintu wewn. D	T	Materiał
			[mm]	[mm]	[mm]	[mm]		
HTNSP-M2-6.4-15-I/S	M2	M2	15	6.4	6	6	0.6	PA 66, mosiądz
HTNSP-M2-6.4-16-I/S	M2	M2	16	6.4	6	6	0.6	PA 66, mosiądz
HTNSP-M2-6.4-17-I/S	M2	M2	17	6.4	6	6	0.6	PA 66, mosiądz
HTNSP-M2-6.4-18-I/S	M2	M2	18	6.4	6	6	0.6	PA 66, mosiądz
HTNSP-M2-6.4-19-I/S	M2	M2	19	6.4	6	6	0.6	PA 66, mosiądz
HTNSP-M2-6.4-20-I/S	M2	M2	20	6.4	6	6	0.6	PA 66, mosiądz
HTNSP-M2-6.4-21-I/S	M2	M2	21	6.4	6	6	0.6	PA 66, mosiądz
HTNSP-M2-6.4-22-I/S	M2	M2	22	6.4	6	6	0.6	PA 66, mosiądz
HTNSP-M2-6.4-23-I/S	M2	M2	23	6.4	6	6	0.6	PA 66, mosiądz
HTNSP-M2-6.4-24-I/S	M2	M2	24	6.4	6	6	0.6	PA 66, mosiądz
HTNSP-M2-6.4-25-I/S	M2	M2	25	6.4	6	6	0.6	PA 66, mosiądz
HTNSP-M2-6.4-26-I/S	M2	M2	26	6.4	6	6	0.6	PA 66, mosiądz
HTNSP-M2-6.4-27-I/S	M2	M2	27	6.4	6	6	0.6	PA 66, mosiądz
HTNSP-M2-6.4-28-I/S	M2	M2	28	6.4	6	6	0.6	PA 66, mosiądz
HTNSP-M2-6.4-29-I/S	M2	M2	29	6.4	6	6	0.6	PA 66, mosiądz
HTNSP-M2-6.4-30-I/S	M2	M2	30	6.4	6	6	0.6	PA 66, mosiądz

Symbol	Gwint zewn. M	Gwint wewn. M	Długość L	Rozmiar klucza H	Długość gwintu zewn. B	Długość gwintu wewn. D	T	Materiał
			[mm]	[mm]	[mm]	[mm]	[mm]	
HTNSP-M2-6.4-31-I/S	M2	M2	31	6.4	6	6	0.6	PA 66, mosiądz
HTNSP-M2-6.4-32-I/S	M2	M2	32	6.4	6	6	0.6	PA 66, mosiądz
HTNSP-M2-6.4-33-I/S	M2	M2	33	6.4	6	6	0.6	PA 66, mosiądz
HTNSP-M2-6.4-34-I/S	M2	M2	34	6.4	6	6	0.6	PA 66, mosiądz
HTNSP-M2-6.4-35-I/S	M2	M2	35	6.4	6	6	0.6	PA 66, mosiądz
HTNSP-M2-6.4-36-I/S	M2	M2	36	6.4	6	6	0.6	PA 66, mosiądz
HTNSP-M2-6.4-37-I/S	M2	M2	37	6.4	6	6	0.6	PA 66, mosiądz
HTNSP-M2-6.4-38-I/S	M2	M2	38	6.4	6	6	0.6	PA 66, mosiądz
HTNSP-M2-6.4-39-I/S	M2	M2	39	6.4	6	6	0.6	PA 66, mosiądz
HTNSP-M2-6.4-40-I/S	M2	M2	40	6.4	6	6	0.6	PA 66, mosiądz
HTNSP-M2-6.4-41-I/S	M2	M2	41	6.4	6	6	0.6	PA 66, mosiądz
HTNSP-M2-6.4-42-I/S	M2	M2	42	6.4	6	6	0.6	PA 66, mosiądz
HTNSP-M2-6.4-43-I/S	M2	M2	43	6.4	6	6	0.6	PA 66, mosiądz
HTNSP-M2-6.4-44-I/S	M2	M2	44	6.4	6	6	0.6	PA 66, mosiądz
HTNSP-M2-6.4-45-I/S	M2	M2	45	6.4	6	6	0.6	PA 66, mosiądz
HTNSP-M2-6.4-46-I/S	M2	M2	46	6.4	6	6	0.6	PA 66, mosiądz
HTNSP-M2-6.4-47-I/S	M2	M2	47	6.4	6	6	0.6	PA 66, mosiądz
HTNSP-M2-6.4-48-I/S	M2	M2	48	6.4	6	6	0.6	PA 66, mosiądz
HTNSP-M2-6.4-49-I/S	M2	M2	49	6.4	6	6	0.6	PA 66, mosiądz
HTNSP-M2-6.4-50-I/S	M2	M2	50	6.4	6	6	0.6	PA 66, mosiądz
HTNSP-M2.5-6.4-15-I/S	M2.5	M2.5	15	6.4	6	6	0.68	PA 66, mosiądz
HTNSP-M2.5-6.4-16-I/S	M2.5	M2.5	16	6.4	6	6	0.68	PA 66, mosiądz
HTNSP-M2.5-6.4-17-I/S	M2.5	M2.5	17	6.4	6	6	0.68	PA 66, mosiądz
HTNSP-M2.5-6.4-18-I/S	M2.5	M2.5	18	6.4	6	6	0.68	PA 66, mosiądz
HTNSP-M2.5-6.4-19-I/S	M2.5	M2.5	19	6.4	6	6	0.68	PA 66, mosiądz
HTNSP-M2.5-6.4-20-I/S	M2.5	M2.5	20	6.4	6	6	0.68	PA 66, mosiądz
HTNSP-M2.5-6.4-21-I/S	M2.5	M2.5	21	6.4	6	6	0.68	PA 66, mosiądz
HTNSP-M2.5-6.4-22-I/S	M2.5	M2.5	22	6.4	6	6	0.68	PA 66, mosiądz
HTNSP-M2.5-6.4-23-I/S	M2.5	M2.5	23	6.4	6	6	0.68	PA 66, mosiądz
HTNSP-M2.5-6.4-24-I/S	M2.5	M2.5	24	6.4	6	6	0.68	PA 66, mosiądz
HTNSP-M2.5-6.4-25-I/S	M2.5	M2.5	25	6.4	6	6	0.68	PA 66, mosiądz
HTNSP-M2.5-6.4-26-I/S	M2.5	M2.5	26	6.4	6	6	0.68	PA 66, mosiądz
HTNSP-M2.5-6.4-27-I/S	M2.5	M2.5	27	6.4	6	6	0.68	PA 66, mosiądz
HTNSP-M2.5-6.4-28-I/S	M2.5	M2.5	28	6.4	6	6	0.68	PA 66, mosiądz
HTNSP-M2.5-6.4-29-I/S	M2.5	M2.5	29	6.4	6	6	0.68	PA 66, mosiądz
HTNSP-M2.5-6.4-30-I/S	M2.5	M2.5	30	6.4	6	6	0.68	PA 66, mosiądz
HTNSP-M2.5-6.4-31-I/S	M2.5	M2.5	31	6.4	6	6	0.68	PA 66, mosiądz
HTNSP-M2.5-6.4-32-I/S	M2.5	M2.5	32	6.4	6	6	0.68	PA 66, mosiądz
HTNSP-M2.5-6.4-33-I/S	M2.5	M2.5	33	6.4	6	6	0.68	PA 66, mosiądz
HTNSP-M2.5-6.4-34-I/S	M2.5	M2.5	34	6.4	6	6	0.68	PA 66, mosiądz
HTNSP-M2.5-6.4-35-I/S	M2.5	M2.5	35	6.4	6	6	0.68	PA 66, mosiądz
HTNSP-M2.5-6.4-36-I/S	M2.5	M2.5	36	6.4	6	6	0.68	PA 66, mosiądz
HTNSP-M2.5-6.4-37-I/S	M2.5	M2.5	37	6.4	6	6	0.68	PA 66, mosiądz
HTNSP-M2.5-6.4-38-I/S	M2.5	M2.5	38	6.4	6	6	0.68	PA 66, mosiądz
HTNSP-M2.5-6.4-39-I/S	M2.5	M2.5	39	6.4	6	6	0.68	PA 66, mosiądz
HTNSP-M2.5-6.4-40-I/S	M2.5	M2.5	40	6.4	6	6	0.68	PA 66, mosiądz
HTNSP-M2.5-6.4-41-I/S	M2.5	M2.5	41	6.4	6	6	0.68	PA 66, mosiądz
HTNSP-M2.5-6.4-42-I/S	M2.5	M2.5	42	6.4	6	6	0.68	PA 66, mosiądz
HTNSP-M2.5-6.4-43-I/S	M2.5	M2.5	43	6.4	6	6	0.68	PA 66, mosiądz
HTNSP-M2.5-6.4-44-I/S	M2.5	M2.5	44	6.4	6	6	0.68	PA 66, mosiądz
HTNSP-M2.5-6.4-45-I/S	M2.5	M2.5	45	6.4	6	6	0.68	PA 66, mosiądz
HTNSP-M2.5-6.4-46-I/S	M2.5	M2.5	46	6.4	6	6	0.68	PA 66, mosiądz
HTNSP-M2.5-6.4-47-I/S	M2.5	M2.5	47	6.4	6	6	0.68	PA 66, mosiądz

Symbol	Gwint zewn. M	Gwint wewn. M	Długość L	Rozmiar klucza H	Długość gwintu zewn. B	Długość gwintu wewn. D	T	Materiał
			[mm]	[mm]	[mm]	[mm]	[mm]	
HTNSP-M2.5-6.4-48-I/S	M2.5	M2.5	48	6.4	6	6	0.68	PA 66, mosiądz
HTNSP-M2.5-6.4-49-I/S	M2.5	M2.5	49	6.4	6	6	0.68	PA 66, mosiądz
HTNSP-M2.5-6.4-50-I/S	M2.5	M2.5	50	6.4	6	6	0.68	PA 66, mosiądz
HTNSP-M3-6.4-15-I/S	M3	M3	15	6.4	6	6	0.75	PA 66, mosiądz
HTNSP-M3-6.4-16-I/S	M3	M3	16	6.4	6	6	0.75	PA 66, mosiądz
HTNSP-M3-6.4-17-I/S	M3	M3	17	6.4	6	6	0.75	PA 66, mosiądz
HTNSP-M3-6.4-18-I/S	M3	M3	18	6.4	6	6	0.75	PA 66, mosiądz
HTNSP-M3-6.4-19-I/S	M3	M3	19	6.4	6	6	0.75	PA 66, mosiądz
HTNSP-M3-6.4-20-I/S	M3	M3	20	6.4	6	6	0.75	PA 66, mosiądz
HTNSP-M3-6.4-21-I/S	M3	M3	21	6.4	6	6	0.75	PA 66, mosiądz
HTNSP-M3-6.4-22-I/S	M3	M3	22	6.4	6	6	0.75	PA 66, mosiądz
HTNSP-M3-6.4-23-I/S	M3	M3	23	6.4	6	6	0.75	PA 66, mosiądz
HTNSP-M3-6.4-24-I/S	M3	M3	24	6.4	6	6	0.75	PA 66, mosiądz
HTNSP-M3-6.4-25-I/S	M3	M3	25	6.4	6	6	0.75	PA 66, mosiądz
HTNSP-M3-6.4-26-I/S	M3	M3	26	6.4	6	6	0.75	PA 66, mosiądz
HTNSP-M3-6.4-27-I/S	M3	M3	27	6.4	6	6	0.75	PA 66, mosiądz
HTNSP-M3-6.4-28-I/S	M3	M3	28	6.4	6	6	0.75	PA 66, mosiądz
HTNSP-M3-6.4-29-I/S	M3	M3	29	6.4	6	6	0.75	PA 66, mosiądz
HTNSP-M3-6.4-30-I/S	M3	M3	30	6.4	6	6	0.75	PA 66, mosiądz
HTNSP-M3-6.4-31-I/S	M3	M3	31	6.4	6	6	0.75	PA 66, mosiądz
HTNSP-M3-6.4-32-I/S	M3	M3	32	6.4	6	6	0.75	PA 66, mosiądz
HTNSP-M3-6.4-33-I/S	M3	M3	33	6.4	6	6	0.75	PA 66, mosiądz
HTNSP-M3-6.4-34-I/S	M3	M3	34	6.4	6	6	0.75	PA 66, mosiądz
HTNSP-M3-6.4-35-I/S	M3	M3	35	6.4	6	6	0.75	PA 66, mosiądz
HTNSP-M3-6.4-36-I/S	M3	M3	36	6.4	6	6	0.75	PA 66, mosiądz
HTNSP-M3-6.4-37-I/S	M3	M3	37	6.4	6	6	0.75	PA 66, mosiądz
HTNSP-M3-6.4-38-I/S	M3	M3	38	6.4	6	6	0.75	PA 66, mosiądz
HTNSP-M3-6.4-39-I/S	M3	M3	39	6.4	6	6	0.75	PA 66, mosiądz
HTNSP-M3-6.4-40-I/S	M3	M3	40	6.4	6	6	0.75	PA 66, mosiądz
HTNSP-M3-6.4-41-I/S	M3	M3	41	6.4	6	6	0.75	PA 66, mosiądz
HTNSP-M3-6.4-42-I/S	M3	M3	42	6.4	6	6	0.75	PA 66, mosiądz
HTNSP-M3-6.4-43-I/S	M3	M3	43	6.4	6	6	0.75	PA 66, mosiądz
HTNSP-M3-6.4-44-I/S	M3	M3	44	6.4	6	6	0.75	PA 66, mosiądz
HTNSP-M3-6.4-45-I/S	M3	M3	45	6.4	6	6	0.75	PA 66, mosiądz
HTNSP-M3-6.4-46-I/S	M3	M3	46	6.4	6	6	0.75	PA 66, mosiądz
HTNSP-M3-6.4-47-I/S	M3	M3	47	6.4	6	6	0.75	PA 66, mosiądz
HTNSP-M3-6.4-48-I/S	M3	M3	48	6.4	6	6	0.75	PA 66, mosiądz
HTNSP-M3-6.4-49-I/S	M3	M3	49	6.4	6	6	0.75	PA 66, mosiądz
HTNSP-M3-6.4-50-I/S	M3	M3	50	6.4	6	6	0.75	PA 66, mosiądz
HTNSP-M4-8-15-I/S	M4	M4	15	8	6	6	1.05	PA 66, mosiądz
HTNSP-M4-8-16-I/S	M4	M4	16	8	6	6	1.05	PA 66, mosiądz
HTNSP-M4-8-17-I/S	M4	M4	17	8	6	6	1.05	PA 66, mosiądz
HTNSP-M4-8-18-I/S	M4	M4	18	8	6	6	1.05	PA 66, mosiądz
HTNSP-M4-8-19-I/S	M4	M4	19	8	6	6	1.05	PA 66, mosiądz
HTNSP-M4-8-20-I/S	M4	M4	20	8	6	6	1.05	PA 66, mosiądz
HTNSP-M4-8-21-I/S	M4	M4	21	8	6	6	1.05	PA 66, mosiądz
HTNSP-M4-8-22-I/S	M4	M4	22	8	6	6	1.05	PA 66, mosiądz
HTNSP-M4-8-23-I/S	M4	M4	23	8	6	6	1.05	PA 66, mosiądz
HTNSP-M4-8-24-I/S	M4	M4	24	8	6	6	1.05	PA 66, mosiądz
HTNSP-M4-8-25-I/S	M4	M4	25	8	6	6	1.05	PA 66, mosiądz
HTNSP-M4-8-26-I/S	M4	M4	26	8	6	6	1.05	PA 66, mosiądz
HTNSP-M4-8-27-I/S	M4	M4	27	8	6	6	1.05	PA 66, mosiądz
HTNSP-M4-8-28-I/S	M4	M4	28	8	6	6	1.05	PA 66, mosiądz

Symbol	Gwint zewn. M	Gwint wewn. M	Długość L	Rozmiar klucza H	Długość gwintu zewn. B	Długość gwintu wewn. D	T	Materiał
			[mm]	[mm]	[mm]	[mm]	[mm]	
HTNSP-M4-8-29-I/S	M4	M4	29	8	6	6	1.05	PA 66, mosiądz
HTNSP-M4-8-30-I/S	M4	M4	30	8	6	6	1.05	PA 66, mosiądz
HTNSP-M4-8-31-I/S	M4	M4	31	8	6	6	1.05	PA 66, mosiądz
HTNSP-M4-8-32-I/S	M4	M4	32	8	6	6	1.05	PA 66, mosiądz
HTNSP-M4-8-33-I/S	M4	M4	33	8	6	6	1.05	PA 66, mosiądz
HTNSP-M4-8-34-I/S	M4	M4	34	8	6	6	1.05	PA 66, mosiądz
HTNSP-M4-8-35-I/S	M4	M4	35	8	6	6	1.05	PA 66, mosiądz
HTNSP-M4-8-36-I/S	M4	M4	36	8	6	6	1.05	PA 66, mosiądz
HTNSP-M4-8-37-I/S	M4	M4	37	8	6	6	1.05	PA 66, mosiądz
HTNSP-M4-8-38-I/S	M4	M4	38	8	6	6	1.05	PA 66, mosiądz
HTNSP-M4-8-39-I/S	M4	M4	39	8	6	6	1.05	PA 66, mosiądz
HTNSP-M4-8-40-I/S	M4	M4	40	8	6	6	1.05	PA 66, mosiądz
HTNSP-M4-8-41-I/S	M4	M4	41	8	6	6	1.05	PA 66, mosiądz
HTNSP-M4-8-42-I/S	M4	M4	42	8	6	6	1.05	PA 66, mosiądz
HTNSP-M4-8-43-I/S	M4	M4	43	8	6	6	1.05	PA 66, mosiądz
HTNSP-M4-8-44-I/S	M4	M4	44	8	6	6	1.05	PA 66, mosiądz
HTNSP-M4-8-45-I/S	M4	M4	45	8	6	6	1.05	PA 66, mosiądz
HTNSP-M4-8-46-I/S	M4	M4	46	8	6	6	1.05	PA 66, mosiądz
HTNSP-M4-8-47-I/S	M4	M4	47	8	6	6	1.05	PA 66, mosiądz
HTNSP-M4-8-48-I/S	M4	M4	48	8	6	6	1.05	PA 66, mosiądz
HTNSP-M4-8-49-I/S	M4	M4	49	8	6	6	1.05	PA 66, mosiądz
HTNSP-M4-8-50-I/S	M4	M4	50	8	6	6	1.05	PA 66, mosiądz
HTNSP-M4-8-51-I/S	M4	M4	51	8	6	6	1.05	PA 66, mosiądz
HTNSP-M4-8-52-I/S	M4	M4	52	8	6	6	1.05	PA 66, mosiądz
HTNSP-M4-8-53-I/S	M4	M4	53	8	6	6	1.05	PA 66, mosiądz
HTNSP-M4-8-54-I/S	M4	M4	54	8	6	6	1.05	PA 66, mosiądz
HTNSP-M4-8-55-I/S	M4	M4	55	8	6	6	1.05	PA 66, mosiądz
HTNSP-M4-8-56-I/S	M4	M4	56	8	6	6	1.05	PA 66, mosiądz
HTNSP-M4-8-57-I/S	M4	M4	57	8	6	6	1.05	PA 66, mosiądz
HTNSP-M4-8-58-I/S	M4	M4	58	8	6	6	1.05	PA 66, mosiądz
HTNSP-M4-8-59-I/S	M4	M4	59	8	6	6	1.05	PA 66, mosiądz
HTNSP-M4-8-60-I/S	M4	M4	60	8	6	6	1.05	PA 66, mosiądz
HTNSP-M4-8-61-I/S	M4	M4	61	8	6	6	1.05	PA 66, mosiądz
HTNSP-M4-8-62-I/S	M4	M4	62	8	6	6	1.05	PA 66, mosiądz
HTNSP-M4-8-63-I/S	M4	M4	63	8	6	6	1.05	PA 66, mosiądz
HTNSP-M4-8-64-I/S	M4	M4	64	8	6	6	1.05	PA 66, mosiądz
HTNSP-M4-8-65-I/S	M4	M4	65	8	6	6	1.05	PA 66, mosiądz
HTNSP-M4-8-66-I/S	M4	M4	66	8	6	6	1.05	PA 66, mosiądz
HTNSP-M4-8-67-I/S	M4	M4	67	8	6	6	1.05	PA 66, mosiądz
HTNSP-M4-8-68-I/S	M4	M4	68	8	6	6	1.05	PA 66, mosiądz
HTNSP-M4-8-69-I/S	M4	M4	69	8	6	6	1.05	PA 66, mosiądz
HTNSP-M4-8-70-I/S	M4	M4	70	8	6	6	1.05	PA 66, mosiądz
HTNSP-M4-8-71-I/S	M4	M4	71	8	6	6	1.05	PA 66, mosiądz
HTNSP-M4-8-72-I/S	M4	M4	72	8	6	6	1.05	PA 66, mosiądz
HTNSP-M4-8-73-I/S	M4	M4	73	8	6	6	1.05	PA 66, mosiądz
HTNSP-M4-8-74-I/S	M4	M4	74	8	6	6	1.05	PA 66, mosiądz
HTNSP-M4-8-75-I/S	M4	M4	75	8	6	6	1.05	PA 66, mosiądz
HTNSP-M5-9.5-20-I/S	M5	M5	20	9.5	10	10	1.2	PA 66, mosiądz
HTNSP-M5-9.5-21-I/S	M5	M5	21	9.5	10	10	1.2	PA 66, mosiądz
HTNSP-M5-9.5-22-I/S	M5	M5	22	9.5	10	10	1.2	PA 66, mosiądz
HTNSP-M5-9.5-23-I/S	M5	M5	23	9.5	10	10	1.2	PA 66, mosiądz
HTNSP-M5-9.5-24-I/S	M5	M5	24	9.5	10	10	1.2	PA 66, mosiądz
HTNSP-M5-9.5-25-I/S	M5	M5	25	9.5	10	10	1.2	PA 66, mosiądz

Symbol	Gwint zewn. M	Gwint wewn. M	Długość L	Rozmiar klucza H	Długość gwintu zewn. B	Długość gwintu wewn. D	T	Materiał
			[mm]	[mm]	[mm]	[mm]	[mm]	
HTNSP-M5-9.5-26-I/S	M5	M5	26	9.5	10	10	1.2	PA 66, mosiądz
HTNSP-M5-9.5-27-I/S	M5	M5	27	9.5	10	10	1.2	PA 66, mosiądz
HTNSP-M5-9.5-28-I/S	M5	M5	28	9.5	10	10	1.2	PA 66, mosiądz
HTNSP-M5-9.5-29-I/S	M5	M5	29	9.5	10	10	1.2	PA 66, mosiądz
HTNSP-M5-9.5-30-I/S	M5	M5	30	9.5	10	10	1.2	PA 66, mosiądz
HTNSP-M5-9.5-31-I/S	M5	M5	31	9.5	10	10	1.2	PA 66, mosiądz
HTNSP-M5-9.5-32-I/S	M5	M5	32	9.5	10	10	1.2	PA 66, mosiądz
HTNSP-M5-9.5-33-I/S	M5	M5	33	9.5	10	10	1.2	PA 66, mosiądz
HTNSP-M5-9.5-34-I/S	M5	M5	34	9.5	10	10	1.2	PA 66, mosiądz
HTNSP-M5-9.5-35-I/S	M5	M5	35	9.5	10	10	1.2	PA 66, mosiądz
HTNSP-M5-9.5-36-I/S	M5	M5	36	9.5	10	10	1.2	PA 66, mosiądz
HTNSP-M5-9.5-37-I/S	M5	M5	37	9.5	10	10	1.2	PA 66, mosiądz
HTNSP-M5-9.5-38-I/S	M5	M5	38	9.5	10	10	1.2	PA 66, mosiądz
HTNSP-M5-9.5-39-I/S	M5	M5	39	9.5	10	10	1.2	PA 66, mosiądz
HTNSP-M5-9.5-40-I/S	M5	M5	40	9.5	10	10	1.2	PA 66, mosiądz
HTNSP-M5-9.5-41-I/S	M5	M5	41	9.5	10	10	1.2	PA 66, mosiądz
HTNSP-M5-9.5-42-I/S	M5	M5	42	9.5	10	10	1.2	PA 66, mosiądz
HTNSP-M5-9.5-43-I/S	M5	M5	43	9.5	10	10	1.2	PA 66, mosiądz
HTNSP-M5-9.5-44-I/S	M5	M5	44	9.5	10	10	1.2	PA 66, mosiądz
HTNSP-M5-9.5-45-I/S	M5	M5	45	9.5	10	10	1.2	PA 66, mosiądz
HTNSP-M5-9.5-46-I/S	M5	M5	46	9.5	10	10	1.2	PA 66, mosiądz
HTNSP-M5-9.5-47-I/S	M5	M5	47	9.5	10	10	1.2	PA 66, mosiądz
HTNSP-M5-9.5-48-I/S	M5	M5	48	9.5	10	10	1.2	PA 66, mosiądz
HTNSP-M5-9.5-49-I/S	M5	M5	49	9.5	10	10	1.2	PA 66, mosiądz
HTNSP-M5-9.5-50-I/S	M5	M5	50	9.5	10	10	1.2	PA 66, mosiądz
HTNSP-M5-9.5-51-I/S	M5	M5	51	9.5	10	10	1.2	PA 66, mosiądz
HTNSP-M5-9.5-52-I/S	M5	M5	52	9.5	10	10	1.2	PA 66, mosiądz
HTNSP-M5-9.5-53-I/S	M5	M5	53	9.5	10	10	1.2	PA 66, mosiądz
HTNSP-M5-9.5-54-I/S	M5	M5	54	9.5	10	10	1.2	PA 66, mosiądz
HTNSP-M5-9.5-55-I/S	M5	M5	55	9.5	10	10	1.2	PA 66, mosiądz
HTNSP-M5-9.5-56-I/S	M5	M5	56	9.5	10	10	1.2	PA 66, mosiądz
HTNSP-M5-9.5-57-I/S	M5	M5	57	9.5	10	10	1.2	PA 66, mosiądz
HTNSP-M5-9.5-58-I/S	M5	M5	58	9.5	10	10	1.2	PA 66, mosiądz
HTNSP-M5-9.5-59-I/S	M5	M5	59	9.5	10	10	1.2	PA 66, mosiądz
HTNSP-M5-9.5-60-I/S	M5	M5	60	9.5	10	10	1.2	PA 66, mosiądz
HTNSP-M5-9.5-61-I/S	M5	M5	61	9.5	10	10	1.2	PA 66, mosiądz
HTNSP-M5-9.5-62-I/S	M5	M5	62	9.5	10	10	1.2	PA 66, mosiądz
HTNSP-M5-9.5-63-I/S	M5	M5	63	9.5	10	10	1.2	PA 66, mosiądz
HTNSP-M5-9.5-64-I/S	M5	M5	64	9.5	10	10	1.2	PA 66, mosiądz
HTNSP-M5-9.5-65-I/S	M5	M5	65	9.5	10	10	1.2	PA 66, mosiądz
HTNSP-M5-9.5-66-I/S	M5	M5	66	9.5	10	10	1.2	PA 66, mosiądz
HTNSP-M5-9.5-67-I/S	M5	M5	67	9.5	10	10	1.2	PA 66, mosiądz
HTNSP-M5-9.5-68-I/S	M5	M5	68	9.5	10	10	1.2	PA 66, mosiądz
HTNSP-M5-9.5-69-I/S	M5	M5	69	9.5	10	10	1.2	PA 66, mosiądz
HTNSP-M5-9.5-70-I/S	M5	M5	70	9.5	10	10	1.2	PA 66, mosiądz
HTNSP-M5-9.5-71-I/S	M5	M5	71	9.5	10	10	1.2	PA 66, mosiądz
HTNSP-M5-9.5-72-I/S	M5	M5	72	9.5	10	10	1.2	PA 66, mosiądz
HTNSP-M5-9.5-73-I/S	M5	M5	73	9.5	10	10	1.2	PA 66, mosiądz
HTNSP-M5-9.5-74-I/S	M5	M5	74	9.5	10	10	1.2	PA 66, mosiądz
HTNSP-M5-9.5-75-I/S	M5	M5	75	9.5	10	10	1.2	PA 66, mosiądz
HTNSP-M6-12.7-25-I/S	M6	M6	25	12.7	12.7	12.7	1.5	PA 66, mosiądz
HTNSP-M6-12.7-26-I/S	M6	M6	26	12.7	12.7	12.7	1.5	PA 66, mosiądz
HTNSP-M6-12.7-27-I/S	M6	M6	27	12.7	12.7	12.7	1.5	PA 66, mosiądz

Symbol	Gwint zewn. M	Gwint wewn. M	Długość L	Rozmiar klucza H	Długość gwintu zewn. B	Długość gwintu wewn. D	T	Materiał
			[mm]	[mm]	[mm]	[mm]	[mm]	
HTNSP-M6-12.7-28-I/S	M6	M6	28	12.7	12.7	12.7	1.5	PA 66, mosiądz
HTNSP-M6-12.7-29-I/S	M6	M6	29	12.7	12.7	12.7	1.5	PA 66, mosiądz
HTNSP-M6-12.7-30-I/S	M6	M6	30	12.7	12.7	12.7	1.5	PA 66, mosiądz
HTNSP-M6-12.7-31-I/S	M6	M6	31	12.7	12.7	12.7	1.5	PA 66, mosiądz
HTNSP-M6-12.7-32-I/S	M6	M6	32	12.7	12.7	12.7	1.5	PA 66, mosiądz
HTNSP-M6-12.7-33-I/S	M6	M6	33	12.7	12.7	12.7	1.5	PA 66, mosiądz
HTNSP-M6-12.7-34-I/S	M6	M6	34	12.7	12.7	12.7	1.5	PA 66, mosiądz
HTNSP-M6-12.7-35-I/S	M6	M6	35	12.7	12.7	12.7	1.5	PA 66, mosiądz
HTNSP-M6-12.7-36-I/S	M6	M6	36	12.7	12.7	12.7	1.5	PA 66, mosiądz
HTNSP-M6-12.7-37-I/S	M6	M6	37	12.7	12.7	12.7	1.5	PA 66, mosiądz
HTNSP-M6-12.7-38-I/S	M6	M6	38	12.7	12.7	12.7	1.5	PA 66, mosiądz
HTNSP-M6-12.7-39-I/S	M6	M6	39	12.7	12.7	12.7	1.5	PA 66, mosiądz
HTNSP-M6-12.7-40-I/S	M6	M6	40	12.7	12.7	12.7	1.5	PA 66, mosiądz
HTNSP-M6-12.7-41-I/S	M6	M6	41	12.7	12.7	12.7	1.5	PA 66, mosiądz
HTNSP-M6-12.7-42-I/S	M6	M6	42	12.7	12.7	12.7	1.5	PA 66, mosiądz
HTNSP-M6-12.7-43-I/S	M6	M6	43	12.7	12.7	12.7	1.5	PA 66, mosiądz
HTNSP-M6-12.7-44-I/S	M6	M6	44	12.7	12.7	12.7	1.5	PA 66, mosiądz
HTNSP-M6-12.7-45-I/S	M6	M6	45	12.7	12.7	12.7	1.5	PA 66, mosiądz
HTNSP-M6-12.7-46-I/S	M6	M6	46	12.7	12.7	12.7	1.5	PA 66, mosiądz
HTNSP-M6-12.7-47-I/S	M6	M6	47	12.7	12.7	12.7	1.5	PA 66, mosiądz
HTNSP-M6-12.7-48-I/S	M6	M6	48	12.7	12.7	12.7	1.5	PA 66, mosiądz
HTNSP-M6-12.7-49-I/S	M6	M6	49	12.7	12.7	12.7	1.5	PA 66, mosiądz
HTNSP-M6-12.7-50-I/S	M6	M6	50	12.7	12.7	12.7	1.5	PA 66, mosiądz
HTNSP-M6-12.7-51-I/S	M6	M6	51	12.7	12.7	12.7	1.5	PA 66, mosiądz
HTNSP-M6-12.7-52-I/S	M6	M6	52	12.7	12.7	12.7	1.5	PA 66, mosiądz
HTNSP-M6-12.7-53-I/S	M6	M6	53	12.7	12.7	12.7	1.5	PA 66, mosiądz
HTNSP-M6-12.7-54-I/S	M6	M6	54	12.7	12.7	12.7	1.5	PA 66, mosiądz
HTNSP-M6-12.7-55-I/S	M6	M6	55	12.7	12.7	12.7	1.5	PA 66, mosiądz
HTNSP-M6-12.7-56-I/S	M6	M6	56	12.7	12.7	12.7	1.5	PA 66, mosiądz
HTNSP-M6-12.7-57-I/S	M6	M6	57	12.7	12.7	12.7	1.5	PA 66, mosiądz
HTNSP-M6-12.7-58-I/S	M6	M6	58	12.7	12.7	12.7	1.5	PA 66, mosiądz
HTNSP-M6-12.7-59-I/S	M6	M6	59	12.7	12.7	12.7	1.5	PA 66, mosiądz
HTNSP-M6-12.7-60-I/S	M6	M6	60	12.7	12.7	12.7	1.5	PA 66, mosiądz
HTNSP-M6-12.7-61-I/S	M6	M6	61	12.7	12.7	12.7	1.5	PA 66, mosiądz
HTNSP-M6-12.7-62-I/S	M6	M6	62	12.7	12.7	12.7	1.5	PA 66, mosiądz
HTNSP-M6-12.7-63-I/S	M6	M6	63	12.7	12.7	12.7	1.5	PA 66, mosiądz
HTNSP-M6-12.7-64-I/S	M6	M6	64	12.7	12.7	12.7	1.5	PA 66, mosiądz
HTNSP-M6-12.7-65-I/S	M6	M6	65	12.7	12.7	12.7	1.5	PA 66, mosiądz
HTNSP-M6-12.7-66-I/S	M6	M6	66	12.7	12.7	12.7	1.5	PA 66, mosiądz
HTNSP-M6-12.7-67-I/S	M6	M6	67	12.7	12.7	12.7	1.5	PA 66, mosiądz
HTNSP-M6-12.7-68-I/S	M6	M6	68	12.7	12.7	12.7	1.5	PA 66, mosiądz
HTNSP-M6-12.7-69-I/S	M6	M6	69	12.7	12.7	12.7	1.5	PA 66, mosiądz
HTNSP-M6-12.7-70-I/S	M6	M6	70	12.7	12.7	12.7	1.5	PA 66, mosiądz
HTNSP-M6-12.7-71-I/S	M6	M6	71	12.7	12.7	12.7	1.5	PA 66, mosiądz
HTNSP-M6-12.7-72-I/S	M6	M6	72	12.7	12.7	12.7	1.5	PA 66, mosiądz
HTNSP-M6-12.7-73-I/S	M6	M6	73	12.7	12.7	12.7	1.5	PA 66, mosiądz
HTNSP-M6-12.7-74-I/S	M6	M6	74	12.7	12.7	12.7	1.5	PA 66, mosiądz
HTNSP-M6-12.7-75-I/S	M6	M6	75	12.7	12.7	12.7	1.5	PA 66, mosiądz