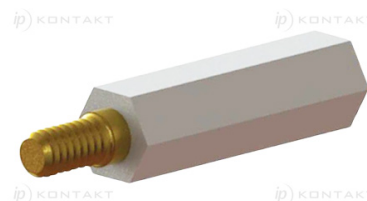
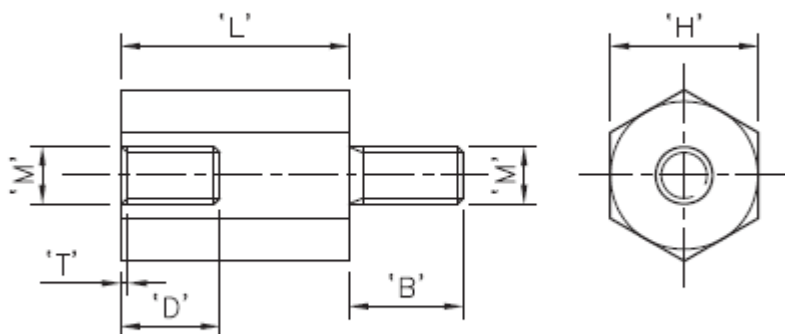


## HSM-2 - Tulejki nylonowo-metalowe



### Dane techniczne:

- **Materiał korpusu: PA 66**
- **Materiał gwintów: mosiądz**
- **Kolor korpusu: naturalny**
- Długość niegwintowana: maks. 1.5 mm
- Minimum zakupu: 100 szt.

Symbol	Gwint zewn. M	Gwint wewn. M	Długość L	Rozmiar klucza H	Długość gwintu zewn. B	Długość gwintu wewn. D	T	Materiał
			[mm]	[mm]	[mm]	[mm]		
HSM2.5-6.4-15-2	M2.5	M2.5	15	6.4	6	6	0.68	PA 66, mosiądz
HSM2.5-6.4-20-2	M2.5	M2.5	20	6.4	6	6	0.68	PA 66, mosiądz
HSM2.5-6.4-25-2	M2.5	M2.5	25	6.4	6	6	0.68	PA 66, mosiądz
HSM3-6.4-15-2	M3	M3	15	6.4	6	6	0.75	PA 66, mosiądz
HSM3-6.4-18-2	M3	M3	18	6.4	6	6	0.75	PA 66, mosiądz
HSM3-6.4-20-2	M3	M3	20	6.4	6	6	0.75	PA 66, mosiądz
HSM3-6.4-25-2	M3	M3	25	6.4	6	6	0.75	PA 66, mosiądz
HSM3-6.4-30-2	M3	M3	30	6.4	6	6	0.75	PA 66, mosiądz
HSM3-6.4-40-2	M3	M3	40	6.4	6	6	0.75	PA 66, mosiądz
HSM3-6.4-45-2	M3	M3	45	6.4	6	6	0.75	PA 66, mosiądz
HSM4-8-15-2	M4	M4	15	8	6	6	1.05	PA 66, mosiądz
HSM4-8-18-2	M4	M4	18	8	6	6	1.05	PA 66, mosiądz
HSM4-8-20-2	M4	M4	20	8	6	6	1.05	PA 66, mosiądz
HSM4-8-25-2	M4	M4	25	8	6	6	1.05	PA 66, mosiądz
HSM4-8-30-2	M4	M4	30	8	6	6	1.05	PA 66, mosiądz
HSM4-8-40-2	M4	M4	40	8	6	6	1.05	PA 66, mosiądz
HSM4-8-45-2	M4	M4	45	8	6	6	1.05	PA 66, mosiądz
HSM4-8-50-2	M4	M4	50	8	6	6	1.05	PA 66, mosiądz
HSM5-9.5-20-2	M5	M5	20	9.5	10	10	1.2	PA 66, mosiądz
HSM5-9.5-25-2	M5	M5	25	9.5	10	10	1.2	PA 66, mosiądz
HSM5-9.5-30-2	M5	M5	30	9.5	10	10	1.2	PA 66, mosiądz
HSM5-9.5-40-2	M5	M5	40	9.5	10	10	1.2	PA 66, mosiądz
HSM5-9.5-45-2	M5	M5	45	9.5	10	10	1.2	PA 66, mosiądz

Symbol	Gwint zewn. M	Gwint wewn. M	Długość L	Rozmiar klucza H	Długość gwintu zewn. B	Długość gwintu wewn. D	T	Materiał
			[mm]	[mm]	[mm]	[mm]	[mm]	
HSM5-9.5-50-2	M5	M5	50	9.5	10	10	1.2	PA 66, mosiądz
HSM6-12.7-25-2	M6	M6	25	12.7	12.7	12.7	1.5	PA 66, mosiądz
HSM6-12.7-30-2	M6	M6	30	12.7	12.7	12.7	1.5	PA 66, mosiądz
HSM6-12.7-40-2	M6	M6	40	12.7	12.7	12.7	1.5	PA 66, mosiądz
HSM6-12.7-45-2	M6	M6	45	12.7	12.7	12.7	1.5	PA 66, mosiądz
HSM6-12.7-50-2	M6	M6	50	12.7	12.7	12.7	1.5	PA 66, mosiądz
HSM6-12.7-55-2	M6	M6	55	12.7	12.7	12.7	1.5	PA 66, mosiądz