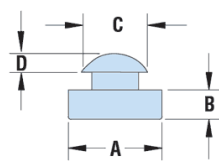
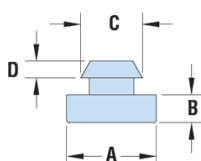


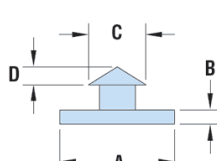
## H-RGB-2 - Gumowe stopki wciskane



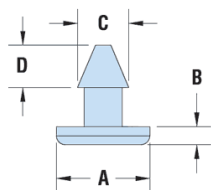
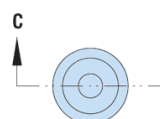
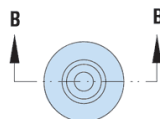
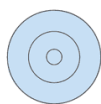
**Typ 1**



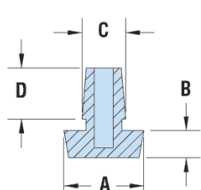
**Typ 2**



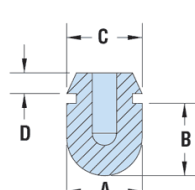
**Typ 3**



**Typ 4**



**Typ 5**



**Typ 6**

### Dane techniczne:

- **Materiał:** TPE, SBR lub Nityl
- **Kolor:** czarny
- Przeznaczone do montażu w otworach przelotowych.
- Zaprojektowane tak, aby ciasno pasowały do otworu i nie przepuszczały powietrza, wody itp.

Symbol	Typ	Średnica otworu montażowego	Grubość panelu maks.	Średnica zewn. ØA	B	ØC	D	Materiał	Kolor	Uwagi
		[mm]								
H-G2004	1	4	0.8	9.7	2.3	5.6	2.8	SBR	czarny	-
H-G2024	1	6.4	1.6	12.7	3.6	7.9	3.3	SBR	czarny	-
H-G2025	1	6.4	1.6	12.7	6.4	7.9	3.3	SBR	czarny	-
H-G2027	1	6.4	3.2	14.2	3.3	8.6	3.3	SBR	czarny	-
H-G2031	1	7.1	2	14.2	3.3	9.7	4.1	SBR	czarny	-
H-G2032	1	7.1	3.2	16	8.6	11.2	4.3	SBR	czarny	-
H-G2044	1	12.7	4.8	25.4	7.9	17.5	4.8	SBR	czarny	-
H-G2012	2	4.7	1.6	9.7	3.3	6.4	3.3	SBR	czarny	-
H-G2013	2	4.8	1.6	12.7	2.3	6.4	4.8	Nityl	czarny	-
H-G2021	2	6.4	1.3	14.2	9.7	8.6	6.9	SBR	czarny	-
H-G2022	2	6.4	1.6	9.7	3.3	7.9	1.5	SBR	czarny	-
H-G2023	2	6.4	1.6	9.7	3.3	7.9	1.5	SBR	czarny	Okrągła główka wciskana
H-G2026	2	6.4	3.2	10.4	5.6	8.6	1.5	Nityl	czarny	-
H-G2029	2	7.1	1.2	12.7	1.5	9.7	4.1	Nityl	czarny	-
H-G2030	2	7.1	1.2	12.7	3.3	9.7	4.1	SBR	czarny	-
H-G2034	2	7.9	1.2	31.8	2.3	11.2	2	SBR	czarny	-
H-G2036	2	7.9	2	22.4	3.3	12.7	1.5	SBR	czarny	-
H-G2007	3	4	2.8	12.7	1.5	6.4	2	SBR	czarny	-
H-G2010	3	4.8	1.2	7.9	3.3	6.4	2.3	SBR	czarny	-
H-G2011	3	4.7	1.3	9.7	6.4	6.4	2.3	SBR	czarny	-
H-G2014	3	4.8	2	8.6	4.3	6.4	7.6	SBR	czarny	Pusty rdzeń
H-G2019	3	6.4	1.2	11.2	4.8	7.9	3.3	SBR	czarny	-

Symbol	Typ	Średnica otworu montażowego	Grubość panelu maks.	Średnica zewn. ØA	B	ØC	D	Materiał	Kolor	Uwagi
		[mm]	[mm]	[mm]	[mm]	[mm]	[mm]			
H-G2037	3	7.9	2.4	16	6.4	9.7	3.3	SBR	czarny	-
H-G2003	4	3.8	3.3	7.9	1.5	4.3	3.6	TPE	czarny	-
H-G2005	4	4.6	1.6	7.9	2.3	6.1	3	TPE	czarny	-
H-G2015	5	6	1.9	13.4	4.6	7.4	8.6	TPE	czarny	Pusty rdzeń
H-G2028	5	7.1	1.3	15.7	5.1	8.6	4.1	TPE	czarny	Pusty rdzeń
H-G2038	6	9.6	1.6	12.7	12.2	12.7	3.6	TPE	czarny	Pusty rdzeń