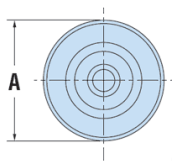
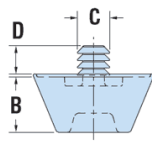


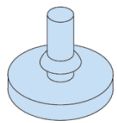
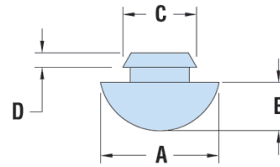
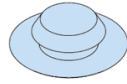
H-RGB - Gumowe stopki wciskane



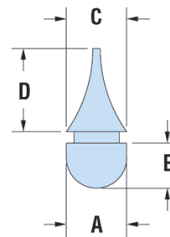
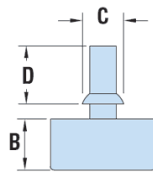
Type H



Type D



Type T1



Type T2

Dane techniczne:

- **Materiał:** TPV (Santoprene), SBR lub EPDM
- **Kolor:** czarny
- Przeznaczone do montażu w otworach przelotowych.
- Zaprojektowane tak, aby ciasno pasowały do otworu i nie przepuszczały powietrza, wody itp.
- Typ T2 zaprojektowany do przeciągania przez otwór.
- Opakowanie: 1000 szt.

Symbol	Typ	Średnica otworu montażowego	Grubość panelu maks.	Średnica zewn. ØA	B	ØC	D	Materiał	Kolor
		[mm]	[mm]	[mm]	[mm]	[mm]	[mm]		
H-G3116	H	5.2	2	20.6	4.7	5.6	5.1	TPV	czarny
H-G3117	H	5.2	2	20.6	6.4	5.6	5.1	TPV	czarny
H-G3118	H	5.2	2	20.6	9.5	5.6	5.1	TPV	czarny
H-G2016	D	5.5	2.4	10.4	4.8	7.1	2.3	SBR	czarny
H-G2020	D	6.4	1.2	12.7	4.3	7.9	4.8	SBR	czarny
H-G2035	D	7.9	1.6	9.7	4.1	9.7	4.1	SBR	czarny
H-G2039	D	8.3	2.4	21.5	4.8	10.7	6.9	SBR	czarny
H-G2043	D	12.7	3.2	25.4	4.8	16	3.3	SBR	czarny
H-G2000	T1	3	2.5	6.1	3	5.1	11.9	EPDM	czarny
H-G2006	T1	4.5	1.5	8.4	7.6	6.1	18.5	SBR	czarny
H-G2017	T1	5.5	3.2	22.4	4.3	8.7	14.7	SBR	czarny
H-G2009	T2	4.7	1.2	6.4	4.7	5.8	8.6	SBR	czarny