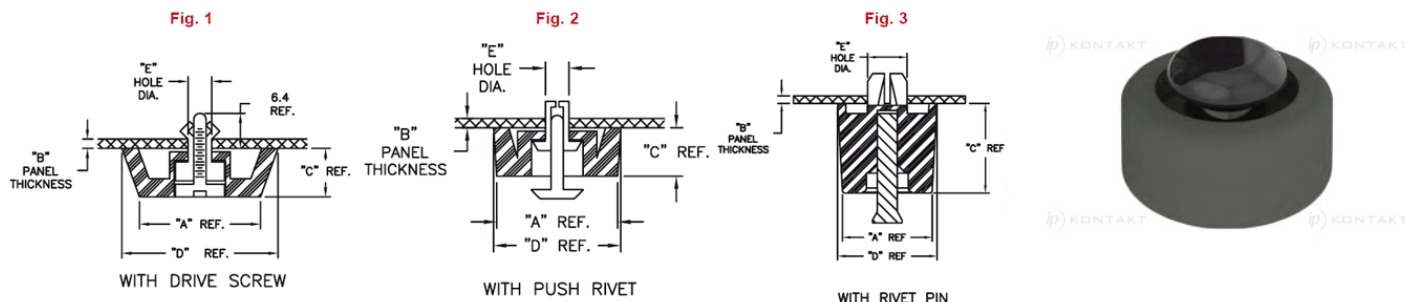


## FF - Gumowa nóżka montowana za pomocą nitu lub śruby



### Dane techniczne:

- **Materiał: UL94 HB TPE, RMS-76\***
- **Materiał: UL94 HB TPE, RMS-42\***
- **Materiał: UL94 HB TPE, RMS-416\***
- **Materiał: UL94 HB Acetal, RMS-39\***
- **Materiał: UL94 HB Acetal, RMS-63\***
- **Materiał: UL94 HB Polypropylene, RMS-126\***
- **Materiał: UL94 V-2 Nylon 6, RMS-52\***
- Łatwy i szybki montaż - wystarczy wcisnąć kołek w nóżkę
- Demontaż kołka za pomocą śrubokrętu
- Kolor: czarny - BLK
- Minimum zakupu: patrz tabela

Symbol	A	Zakres grubości panelu B	Wysokość C	Średnica zewn. D	Zakres średnicy otworu montażowego E	Rys.	Materiał stopki	Materiał nitu/śruby	Materiał przepustu	Opakowanie
	[mm]	[mm]	[mm]	[mm]	[mm]					[szt./pcs]
FF-001B	20	1 - 2.3	14	24	5 - 5.1	1	TPE, RMS-76*	Acetal, RMS-39*	PA 6, RMS-52*	100
FF-004B	18	1 - 2.3	10	20	5 - 5.1	1	TPE, RMS-76*	Acetal, RMS-63*	PA 6, RMS-52*	100
FF-003-P3X5.5B	13.5	0.8 - 1.8	5.5	14.2	3.1 - 3.2	2	TPE, RMS-42*	Acetal, RMS-63*	PA 6, RMS-52*	100
FF-005-P4X5B	20	0.8 - 1.8	4.2	21	4.1 - 4.2	2	TPE, RMS-76*	Acetal, RMS-63*	PA 6, RMS-52*	100
FF-005-P4X6B	20	1.8 - 2.8	4.2	21	4.1 - 4.2	2	TPE, RMS-76*	Acetal, RMS-63*	PA 6, RMS-52*	100
FF-005-P4X7B	20	2.9 - 3.7	4.2	21	4.1 - 4.2	2	TPE, RMS-76*	Acetal, RMS-63*	PA 6, RMS-52*	100
FF-005-P4X8B	20	3.8 - 4.8	4.2	21	4.1 - 4.2	2	TPE, RMS-76*	Acetal, RMS-63*	PA 6, RMS-52*	100
FF-006-P4X6B	14	0.6 - 1	6	15	4.1 - 4.2	2	TPE, RMS-76*	Acetal, RMS-63*	PA 6, RMS-52*	100
FF-006-P4X7B	14	1 - 2	6	15	4.1 - 4.2	2	TPE, RMS-76*	Acetal, RMS-63*	PA 6, RMS-52*	100
FF-006-P4X8B	14	2 - 3.1	6	15	4.1 - 4.2	2	TPE, RMS-76*	Acetal, RMS-63*	PA 6, RMS-52*	100
FF-006-P5X6.5B	14	0.8 - 1.2	6	15	5.1 - 5.2	2	TPE, RMS-76*	Acetal, RMS-63*	PA 6, RMS-52*	100
FF-006-P5X7.5B	14	1.3 - 2.3	6	15	5.1 - 5.2	2	TPE, RMS-76*	Acetal, RMS-63*	PA 6, RMS-52*	100
FF-008-P4X6B	20	0.8 - 1.8	6	21	4.1 - 4.2	2	TPE, RMS-76*	Acetal, RMS-63*	PA 6, RMS-52*	100
FF-008-P4X7B	20	1.9 - 2.8	6	21	4.1 - 4.2	2	TPE, RMS-76*	Acetal, RMS-63*	PA 6, RMS-52*	100

Symbol	A	Zakres grubości panelu B	Wysokość C	Średnica zewn. D	Zakres średnicy otworu montażowego E	Rys.	Materiał stopki	Materiał nitu/śruby	Materiał przepustu	Opakowanie
	[mm]	[mm]	[mm]	[mm]	[mm]					[szt./pcs]
FF-008-P4X8B	20	2.9 - 4	6	21	4.1 - 4.2	2	TPE, RMS-76*	Acetal, RMS-63*	PA 6, RMS-52*	100
FF-009-P4X6B	20	0 - 0.8	8	21	4.1 - 4.2	2	TPE, RMS-76*	Acetal, RMS-63*	PA 6, RMS-52*	100
FF-009-P4X7B	20	0.8 - 2	8	21	4.1 - 4.2	2	TPE, RMS-76*	Acetal, RMS-63*	PA 6, RMS-52*	100
FF-009-P4X8B	20	2.1 - 3	8	21	4.1 - 4.2	2	TPE, RMS-76*	Acetal, RMS-63*	PA 6, RMS-52*	100
FF-010-P4X7B	14	1 - 2	9	15	4.1 - 4.2	2	TPE, RMS-76*	Acetal, RMS-63*	PA 6, RMS-52*	100
FF-010-P4X8B	14	2 - 3.1	9	15	4.1 - 4.2	2	TPE, RMS-76*	Acetal, RMS-63*	PA 6, RMS-52*	100
FF-13-P3.5X4.5B	10	0.5 - 1.2	4	10.8	3.6 - 3.7	2	TPE, RMS-76*	Acetal, RMS-63*	PA 6, RMS-52*	100
FF-13-P3.5X5.5B	10	1.2 - 2	4	10.8	3.6 - 3.7	2	TPE, RMS-76*	Acetal, RMS-63*	PA 6, RMS-52*	100
FF-13-P3.5X6.0B	10	1.5 - 2.2	4	10.8	3.6 - 3.7	2	TPE, RMS-76*	Acetal, RMS-63*	PA 6, RMS-52*	100
FF-13-P3.5X7.0B	10	2.5 - 3.2	4	10.8	3.6 - 3.7	2	TPE, RMS-76*	Acetal, RMS-63*	PA 6, RMS-52*	100
FF-026-M40	18	0.5 - 1.2	18	20	8 - 8.1	3	TPE, RMS-416	PP, RMS-126*	-	1000