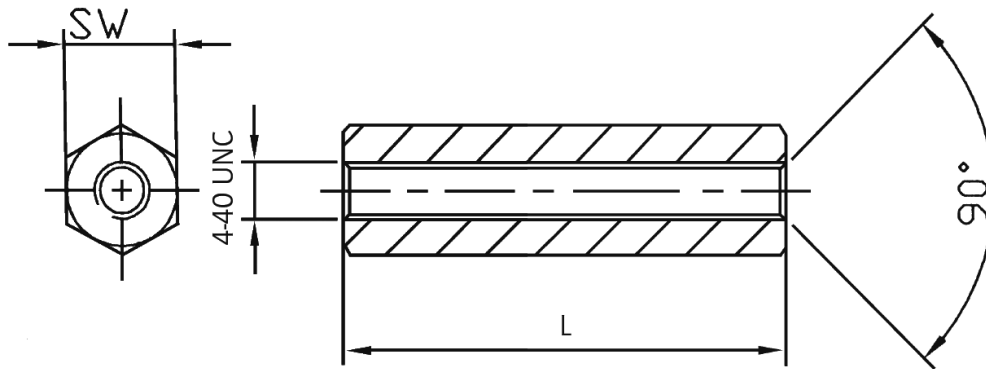


D-DS-1 - Tulejka dystansowa sześciokątna mosiężna z gwintem UNC



Dane techniczne:

- **Materiał: mosiądz CuZn39Pb3, niklowany**
- **Tolerancja długości: ± 0.1mm**

Symbol	Gwint wewn.	Rozmiar klucza SW	Długość L	Materiał
		[mm]	[mm]	
D-DS-1-4-40UNC-5-5	UNC4-40	5	5	mosiądz niklowany
D-DS-1-4-40UNC-5-6	UNC4-40	5	6	mosiądz niklowany
D-DS-1-4-40UNC-5-8	UNC4-40	5	8	mosiądz niklowany
D-DS-1-4-40UNC-5-10	UNC4-40	5	10	mosiądz niklowany
D-DS-1-4-40UNC-5-12	UNC4-40	5	12	mosiądz niklowany
D-DS-1-4-40UNC-5-15	UNC4-40	5	15	mosiądz niklowany