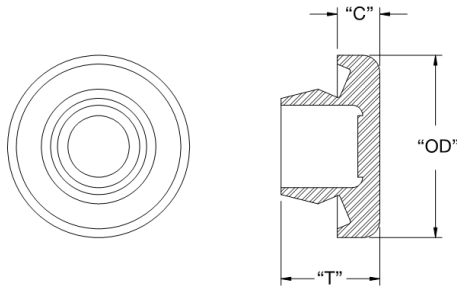
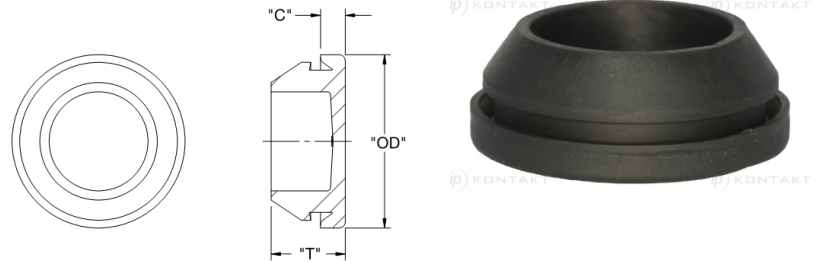


## BP - Gumowa nóżka, zaślepka wciskana w otwór

Rys. 1



Rys. 2



### Dane techniczne:

- **TPE -Czarny Elastomer**
- Klasa ochronności IP-67, przy maksymalnej grubości panelu
- Kolor: czarny - BLK
- Minimum zakupu: 1000 szt.

Symbol	Średnica otworu montażowego	Zakres grubości panelu	Średnica zewn. OD	Grubość T	Wysokość łba C	Rys.	Materiał	Klasa palności	Kolor	RMS
	[mm]	[mm]	[mm]	[mm]	[mm]					
BP-16230	10	0.8 - 2.0	19.3	10.9	5	1	TPE	UL94 HB	czarny	RMS-262
BP-16231	12	0.8 - 2.0	21	11.4	5	1	TPE	UL94 HB	czarny	RMS-262
BP-16232	14	0.8 - 2.0	23	11.4	5	1	TPE	UL94 HB	czarny	RMS-262
BP-16233	16	0.8 - 2.0	25	12	5	1	TPE	UL94 HB	czarny	RMS-67
BP-16234	18	0.8 - 2.0	27	11.4	5	1	TPE	UL94 HB	czarny	RMS-262
BP-16236	22	0.8 - 2.0	31.2	10.9	4.5	1	TPE	UL94 HB	czarny	RMS-262
BP-3	22	1.6 - 3.0	28	12	4	2	TPE	UL94 HB	czarny	RMS-168
BP-4	26.5	1.6 - 3.0	32.5	12	4	2	TPE	UL94 HB	czarny	RMS-168
BP-16238	30	0.8 - 2.0	39.4	10.7	4.25	1	TPE	UL94 HB	czarny	RMS-262