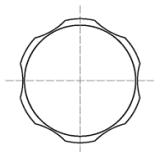
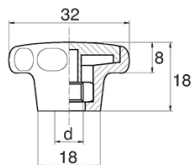
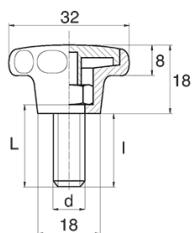


## BL-POK320 - Pokręta gwiazdowe



### Dane techniczne:

- **Materiał uchwytu: Nylon**
- **Kolor uchwytu: czarny**; inne kolory dostępne na specjalne zamówienie
- **Materiał gwintu:** patrz tabela; Dla typu M stal nierdzewna, mosiądz i aluminium dostępne na specjalne zamówienie
- **Typ:**
  - F - żeński
  - M - męski
- **Opakowanie: 100 szt.**

Symbol	Typ	Gwint zewn. d	Gwint wewn. d	Materiał gwintu	L	l ±1mm	Materiał	Kolor
					[mm]	[mm]		
BL-POK320M-M4-10	M	M4	-	stal ocynkowana	10	7.5	PA	czarny
BL-POK320M-M4-12	M	M4	-	stal ocynkowana	12	9.5	PA	czarny
BL-POK320M-M4-16	M	M4	-	stal ocynkowana	16	13.5	PA	czarny
BL-POK320M-M4-20	M	M4	-	stal ocynkowana	20	17.5	PA	czarny
BL-POK320M-M4-25	M	M4	-	stal ocynkowana	25	22.5	PA	czarny
BL-POK320M-M4-30	M	M4	-	stal ocynkowana	30	27.5	PA	czarny
BL-POK320M-M4-35	M	M4	-	stal ocynkowana	35	32.5	PA	czarny
BL-POK320M-M4-40	M	M4	-	stal ocynkowana	40	37.5	PA	czarny
BL-POK320M-M4-50	M	M4	-	stal ocynkowana	50	47.5	PA	czarny
BL-POK320M-M5-10	M	M5	-	stal ocynkowana	10	8	PA	czarny
BL-POK320M-M5-12	M	M5	-	stal ocynkowana	12	10	PA	czarny
BL-POK320M-M5-16	M	M5	-	stal ocynkowana	16	14	PA	czarny
BL-POK320M-M5-20	M	M5	-	stal ocynkowana	20	18	PA	czarny
BL-POK320M-M5-25	M	M5	-	stal ocynkowana	25	23	PA	czarny
BL-POK320M-M5-30	M	M5	-	stal ocynkowana	30	28	PA	czarny
BL-POK320M-M5-35	M	M5	-	stal ocynkowana	35	33	PA	czarny
BL-POK320M-M5-40	M	M5	-	stal ocynkowana	40	38	PA	czarny
BL-POK320M-M5-45	M	M5	-	stal ocynkowana	45	43	PA	czarny
BL-POK320M-M5-50	M	M5	-	stal ocynkowana	50	48	PA	czarny
BL-POK320M-M5-60	M	M5	-	stal ocynkowana	60	58	PA	czarny
BL-POK320M-M5-08	M	M5	-	stal ocynkowana	8	6	PA	czarny

Symbol	Typ	Gwint zewn. d	Gwint wewn. d	Materiał gwintu	L	l ±1mm	Materiał	Kolor
					[mm]	[mm]		
BL-POK320M-M6-10	M	M6	-	stal ocynkowana	10	7	PA	czarny
BL-POK320M-M6-12	M	M6	-	stal ocynkowana	12	9	PA	czarny
BL-POK320M-M6-16	M	M6	-	stal ocynkowana	16	13	PA	czarny
BL-POK320M-M6-20	M	M6	-	stal ocynkowana	20	17	PA	czarny
BL-POK320M-M6-25	M	M6	-	stal ocynkowana	25	22	PA	czarny
BL-POK320M-M6-30	M	M6	-	stal ocynkowana	30	27	PA	czarny
BL-POK320M-M6-35	M	M6	-	stal ocynkowana	35	32	PA	czarny
BL-POK320M-M6-40	M	M6	-	stal ocynkowana	40	37	PA	czarny
BL-POK320M-M6-45	M	M6	-	stal ocynkowana	45	42	PA	czarny
BL-POK320M-M6-50	M	M6	-	stal ocynkowana	50	47	PA	czarny
BL-POK320M-M6-60	M	M6	-	stal ocynkowana	60	57	PA	czarny
BL-POK320M-M6-70	M	M6	-	stal ocynkowana	70	67	PA	czarny
BL-POK320M-M8-10	M	M8	-	stal ocynkowana	10	8	PA	czarny
BL-POK320M-M8-12	M	M8	-	stal ocynkowana	12	10	PA	czarny
BL-POK320M-M8-16	M	M8	-	stal ocynkowana	16	14	PA	czarny
BL-POK320M-M8-20	M	M8	-	stal ocynkowana	20	18	PA	czarny
BL-POK320M-M8-25	M	M8	-	stal ocynkowana	25	23	PA	czarny
BL-POK320M-M8-30	M	M8	-	stal ocynkowana	30	28	PA	czarny
BL-POK320M-M8-35	M	M8	-	stal ocynkowana	35	33	PA	czarny
BL-POK320M-M8-40	M	M8	-	stal ocynkowana	40	38	PA	czarny
BL-POK320M-M8-45	M	M8	-	stal ocynkowana	45	43	PA	czarny
BL-POK320M-M8-50	M	M8	-	stal ocynkowana	50	48	PA	czarny
BL-POK320M-M8-60	M	M8	-	stal ocynkowana	60	58	PA	czarny
BL-POK320F-M5-1	F	-	M5	stal ocynkowana	-	-	PA	czarny
BL-POK320F-M5-2	F	-	M5	stal nierdzewna	-	-	PA	czarny
BL-POK320F-M5-3	F	-	M5	brass	-	-	PA	czarny
BL-POK320F-M5-4	F	-	M5	PA	-	-	PA	czarny
BL-POK320F-M6-1	F	-	M6	stal ocynkowana	-	-	PA	czarny
BL-POK320F-M6-2	F	-	M6	stal nierdzewna	-	-	PA	czarny
BL-POK320F-M6-3	F	-	M6	mosiądz	-	-	PA	czarny
BL-POK320F-M6-4	F	-	M6	PA	-	-	PA	czarny
BL-POK320F-M8-1	F	-	M8	stal ocynkowana	-	-	PA	czarny
BL-POK320F-M8-2	F	-	M8	stal nierdzewna	-	-	PA	czarny
BL-POK320F-M8-3	F	-	M8	mosiądz	-	-	PA	czarny
BL-POK320F-M8-4	F	-	M8	PA	-	-	PA	czarny