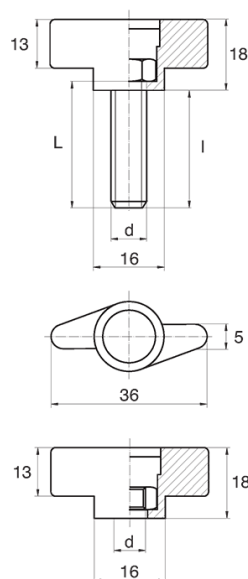


BL-POK250 - Pokręta motylkowe



Dane techniczne:

- **Materiał uchwytu: Nylon**
- **Kolor uchwytu: czarny**; inne kolory dostępne na specjalne zamówienie
- **Materiał gwintu:** patrz tabela; Dla typu M stal nierdzewna, mosiądz i aluminium dostępne na specjalne zamówienie
- **Typ:**
 - F - żeński
 - M - męski

Symbol	Typ	Gwint zewn. d	Gwint wewn. d	Materiał gwintu	L	l ±1mm	Materiał	Kolor
					[mm]	[mm]		
BL-POK250M-M4-08	M	M4	-	stal ocynkowana	8	5	PA	czarny
BL-POK250M-M4-10	M	M4	-	stal ocynkowana	10	7	PA	czarny
BL-POK250M-M4-12	M	M4	-	stal ocynkowana	12	9	PA	czarny
BL-POK250M-M4-16	M	M4	-	stal ocynkowana	16	13	PA	czarny
BL-POK250M-M4-20	M	M4	-	stal ocynkowana	20	17	PA	czarny
BL-POK250M-M4-25	M	M4	-	stal ocynkowana	25	22	PA	czarny
BL-POK250M-M4-30	M	M4	-	stal ocynkowana	30	27	PA	czarny
BL-POK250M-M4-35	M	M4	-	stal ocynkowana	35	32	PA	czarny
BL-POK250M-M4-40	M	M4	-	stal ocynkowana	40	37	PA	czarny
BL-POK250M-M4-45	M	M4	-	stal ocynkowana	45	42	PA	czarny
BL-POK250M-M4-50	M	M4	-	stal ocynkowana	50	47	PA	czarny
BL-POK250M-M5-08	M	M5	-	stal ocynkowana	8	5	PA	czarny
BL-POK250M-M5-10	M	M5	-	stal ocynkowana	10	7	PA	czarny
BL-POK250M-M5-12	M	M5	-	stal ocynkowana	12	9	PA	czarny
BL-POK250M-M5-16	M	M5	-	stal ocynkowana	16	13	PA	czarny
BL-POK250M-M5-20	M	M5	-	stal ocynkowana	20	17	PA	czarny
BL-POK250M-M5-25	M	M5	-	stal ocynkowana	25	22	PA	czarny
BL-POK250M-M5-30	M	M5	-	stal ocynkowana	30	27	PA	czarny
BL-POK250M-M5-35	M	M5	-	stal ocynkowana	35	32	PA	czarny
BL-POK250M-M5-40	M	M5	-	stal ocynkowana	40	37	PA	czarny
BL-POK250M-M5-45	M	M5	-	stal ocynkowana	45	43	PA	czarny
BL-POK250M-M5-50	M	M5	-	stal ocynkowana	50	47	PA	czarny

Symbol	Typ	Gwint zewn. d	Gwint wewn. d	Materiał gwintu	L	l ±1mm	Materiał	Kolor
					[mm]	[mm]		
BL-POK250M-M6-08	M	M6	-	stal ocynkowana	8	5	PA	czarny
BL-POK250M-M6-10	M	M6	-	stal ocynkowana	10	7	PA	czarny
BL-POK250M-M6-12	M	M6	-	stal ocynkowana	12	9	PA	czarny
BL-POK250M-M6-16	M	M6	-	stal ocynkowana	16	13	PA	czarny
BL-POK250M-M6-20	M	M6	-	stal ocynkowana	20	17	PA	czarny
BL-POK250M-M6-25	M	M6	-	stal ocynkowana	25	22	PA	czarny
BL-POK250M-M6-30	M	M6	-	stal ocynkowana	30	27	PA	czarny
BL-POK250M-M6-35	M	M6	-	stal ocynkowana	35	32	PA	czarny
BL-POK250M-M6-40	M	M6	-	stal ocynkowana	40	37	PA	czarny
BL-POK250M-M6-45	M	M6	-	stal ocynkowana	45	42	PA	czarny
BL-POK250M-M6-50	M	M6	-	stal ocynkowana	50	47	PA	czarny
BL-POK250M-M6-60	M	M6	-	stal ocynkowana	60	57	PA	czarny
BL-POK250M-M6-70	M	M6	-	stal ocynkowana	70	67	PA	czarny
BL-POK250F-M4-1	F	-	M4	stal ocynkowana	-	-	PA	czarny
BL-POK250F-M4-2	F	-	M4	stal nierdzewna	-	-	PA	czarny
BL-POK250F-M4-3	F	-	M4	mosiądz	-	-	PA	czarny
BL-POK250F-M4-4	F	-	M4	PA	-	-	PA	czarny
BL-POK250F-M5-1	F	-	M5	stal ocynkowana	-	-	PA	czarny
BL-POK250F-M5-2	F	-	M5	stal nierdzewna	-	-	PA	czarny
BL-POK250F-M5-3	F	-	M5	mosiądz	-	-	PA	czarny
BL-POK250F-M5-4	F	-	M5	PA	-	-	PA	czarny
BL-POK250F-M6-1	F	-	M6	stal ocynkowana	-	-	PA	czarny
BL-POK250F-M6-2	F	-	M6	stal nierdzewna	-	-	PA	czarny
BL-POK250F-M6-3	F	-	M6	mosiądz	-	-	PA	czarny
BL-POK250F-M6-4	F	-	M6	PA	-	-	PA	czarny