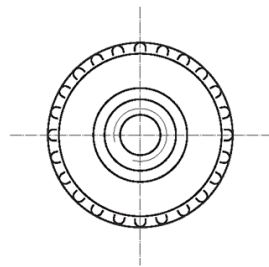
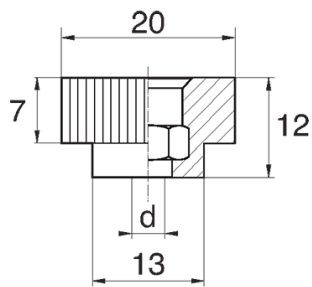


## BL-NRM100 - Nakrętki radełkowe



### Dane techniczne:

- **Materiał uchwytu: Nylon**
- **Materiał gwintu: mosiądz;** na specjalne zamówienie dostępna stal nierdzewna
- **Kolor uchwytu: czarny;** inne kolory dostępne na specjalne zamówienie
- Typ:
  - O - otwarty

| Symbol         | Typ | Gwint wewn.<br>d | Opakowanie |
|----------------|-----|------------------|------------|
|                |     |                  | [szt./pcs] |
| BL-NRM100-O-M4 | O   | M4               | 1000       |
| BL-NRM100-O-M5 | O   | M5               | 1000       |
| BL-NRM100-O-M6 | O   | M6               | 1000       |