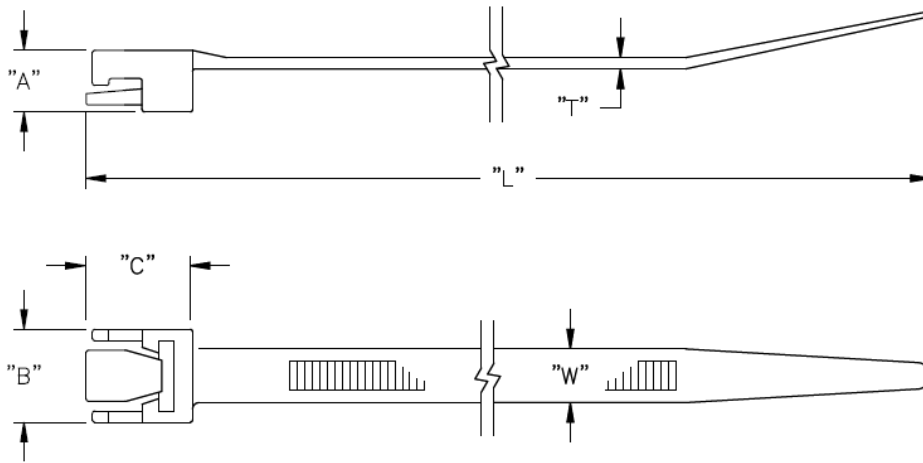


## WIT-RT - opaska kablowa z możliwością otwarcia



### Dane techniczne:

- **Nylon 6/6, UL94 V-2, RMS-01 \***
- **Nylon 6/6, UL94 V-2, RMS-46 \***
- **Kolor:** NAT - naturalny, BLK - czarny
- Zamawiając RMS-46 zamień końcówkę -01 na -46

Symbol	Siła zrywająca	Maks. średn. wiązki kablowej	Długość L	Szerokość W	Grubość T	A	B	C	Opakowanie	Materiał	Klasa palności	Kolor
	[daN]	[mm]	[mm]	[mm]	[mm]	[mm]	[mm]	[mm]	[szt./pcs]			
WIT-RT-1050	18	63.5	266.7	5.3	1.3	6.1	9.1	11.4	1000	PA 66	UL94 V-2	naturalny