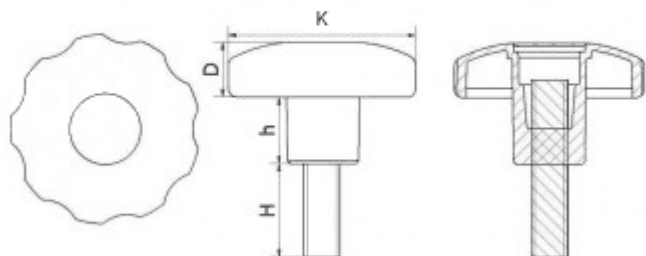


T-POG - Pokrętko gwiazdowe



Dane techniczne:

- Materiał pokrętkła: PP - polipropylen lub PA - poliamid (patrz tabela)
- Gwint stalowy, ocynkowany
- Kolor: czarny (RAL 9005)
- **Standardowy kolor zaśleпки: czarny. Na specjalne zamówienie dostępne inne kolory zaślepek: czerwony, szary, zielony.**
- Na specjalne zamówienie dostępne inne długości gwintu (H)
- Minimum zakupu: 100 szt.

| Symbol | Gwint zewn. | Średnica zewn. K | Długość gwintu zewn. H | h | D | Materiał | Kolor |
|-----------------|-------------|---------------------|---------------------------|------|------|----------|--------|
| | | [mm] | [mm] | [mm] | [mm] | | |
| T-POG-64-58-M12 | M12 | 64 | 58 | 21 | 19 | PA | czarny |