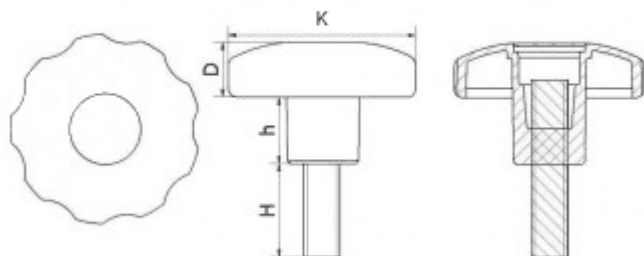


## T-POG - Pokrętko gwiazdowe



### Dane techniczne:

- Materiał pokrętkła: PP - polipropylen lub PA - poliamid (patrz tabela)
- Gwint stalowy, ocynkowany
- Kolor: czarny (RAL 9005)
- **Standardowy kolor zaśleпки: czarny. Na specjalne zamówienie dostępne inne kolory zaślepek: czerwony, szary, zielony.**
- Na specjalne zamówienie dostępne inne długości gwintu (H)
- Minimum zakupu: 100 szt.

Symbol	Gwint zewn.	Średnica zewn. K	Długość gwintu zewn. H	h	D	Materiał	Kolor
		[mm]	[mm]	[mm]	[mm]		
T-POG-64-48-M10	M10	64	48	21	19	PA	czarny