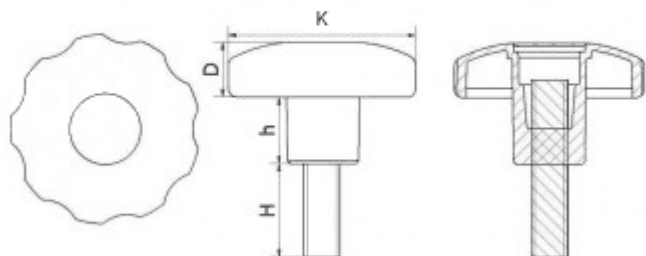


T-POG - Pokrętko gwiazdowe



Dane techniczne:

- Materiał pokrętkła: PP - polipropylen lub PA - poliamid (patrz tabela)
- Gwint stalowy, ocynkowany
- Kolor: czarny (RAL 9005)
- **Standardowy kolor zaśleпки: czarny. Na specjalne zamówienie dostępne inne kolory zaślepek: czerwony, szary, zielony.**
- Na specjalne zamówienie dostępne inne długości gwintu (H)
- Minimum zakupu: 100 szt.

Symbol	Gwint zewn.	Średnica zewn.	Długość gwintu zewn.	h	D	Materiał	Kolor
		K	H	[mm]	[mm]		
		[mm]	[mm]	[mm]	[mm]		
T-POG-64-33-M12	M12	64	33	21	19	PA	czarny