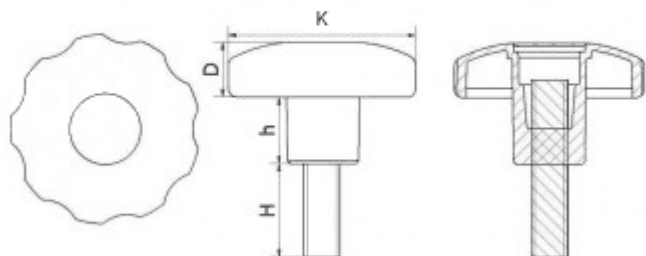


## T-POG - Pokrętko gwiazdowe



### Dane techniczne:

- Materiał pokrętkła: PP - polipropylen lub PA - poliamid (patrz tabela)
- Gwint stalowy, ocynkowany
- Kolor: czarny (RAL 9005)
- **Standardowy kolor zaślepki: czarny. Na specjalne zamówienie dostępne inne kolory zaślepek: czerwony, szary, zielony.**
- Na specjalne zamówienie dostępne inne długości gwintu (H)
- Minimum zakupu: 100 szt.

Symbol	Gwint zewn.	Średnica zewn. K	Długość gwintu zewn. H	h	D	Materiał	Kolor
		[mm]	[mm]	[mm]	[mm]		
T-POG-50-18-M8	M8	50	18	17	15	PA	czarny