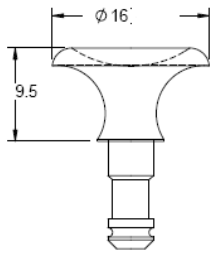
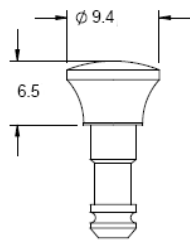


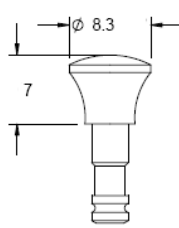
SLG / SLPL / SLPB - Zaślepka zatrzaskowa



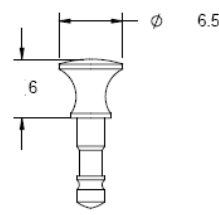
SLPL-1L ~ SLPL-4L



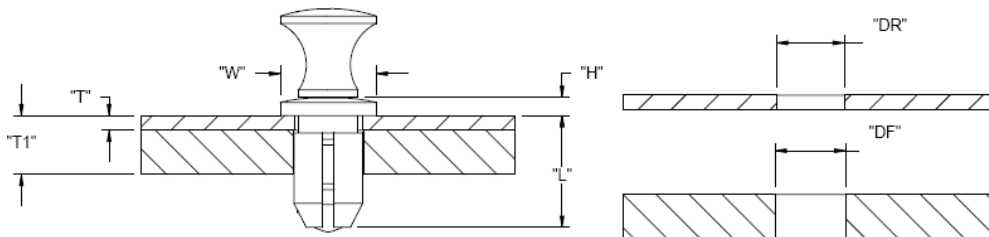
SLPB-1L ~ SLPB-4L



SLPB-1M ~ SLPB-4M



SLPB-1S ~ SLPB-2S



Dane techniczne:

- **Materiał:** zatyczka UL94V2 Nylon 6, RMS-120*
- **Mufa:** UL94 V2 poliwęglan, RMS-72*
- **Kolor:** czarny (BLK), biały (WH)
- Aby zainstalować, wciśnij mufę do ruchomego panelu, następnie wybraną zatyczkę wciśnij w mufę. Kiedy panel i zatyczka są wciskane w nieruchomy panel, łączą je ze sobą.
- Aby odłączyć ruchomy panel, po prostu wyciągnij zatyczkę.
- Mufa i zatyczka są sprzedawane osobno.
- Minimum zakupu: 1000 szt.

| Symbol | Średnica łba W | Wysokość łba H | L | Grubość panelu T | Zakres grubości panelu T1 | Zakres średnicy otworu montażowego DR | Zakres średnicy otworu montażowego DF | Zatyczka | Materiał | Klasa palności | Kolor |
|----------|----------------|----------------|-----|------------------|---------------------------|---------------------------------------|---------------------------------------|----------------------------|--------------|----------------|-------|
| | [mm] | [mm] | | | | | | | | | |
| SLG-2M-W | 8.5 | 1.8 | 8.5 | 1.6 | 2 - 4.2 | 5.95 - 6.1 | 6.35 - 6.5 | SLPB-2M-W lub SLPL-2L-W | PC + PA 6 | UL94 V-2 | biały |