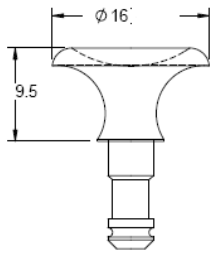
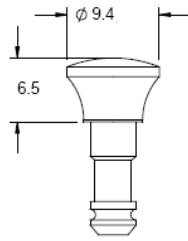


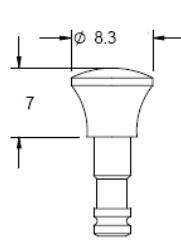
SLG / SLPL / SLPB - Zaślepka zatrzaskowa



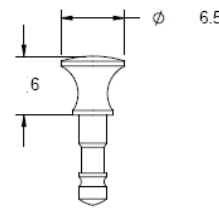
SLPL-1L ~ SLPL-4L



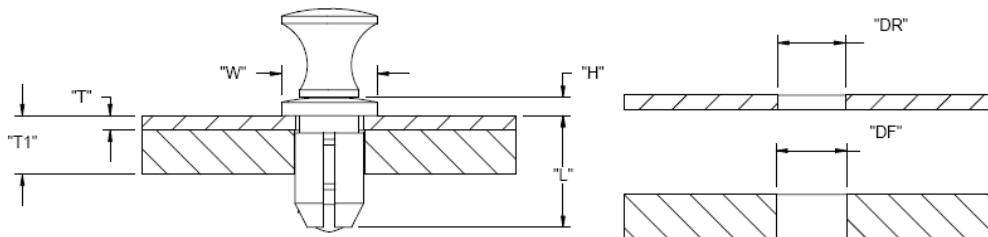
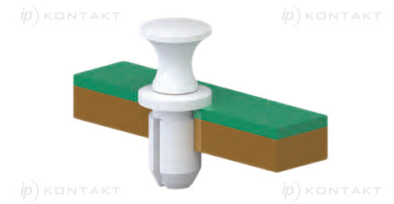
SLPB-1L ~ SLPB-4L



SLPB-1M ~ SLPB-4M



SLPB-1S ~ SLPB-2S



Dane techniczne:

- **Materiał:** zatyczka UL94V2 Nylon 6, RMS-120*
- **Mufa;** UL94 V2 poliwęglan, RMS-72*
- **Kolor:** czarny (BLK), biały (WH)
- Aby zainstalować, wciśnij mufę do ruchomego panelu, następnie wybraną zatyczkę wciśnij w mufę. Kiedy panel i zatyczka są wciskane w nieruchomy panel, łączą je ze sobą.
- Aby odłączyć ruchomy panel, po prostu wyciągnij zatyczkę.
- Mufa i zatyczka są sprzedawane osobno.
- Minimum zakupu: 1000 szt.

Symbol	Średnica łba W	Wysokość łba H	L	Grubość panelu T	Zakres grubości panelu T1	Zakres średnicy otworu montażowego DR	Zakres średnicy otworu montażowego DF	Zatyczka	Materiał	Klasa palności	Kolor
	[mm]	[mm]									
SLG-1S-B	6.5	1.2	7.6	1	2 - 4	4.5 - 4.6	4.7 - 4.8	SLPB-1S-B	PC + PA 6	UL94 V-2	czarny