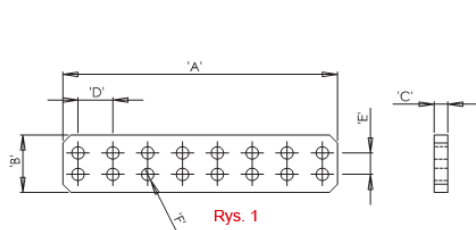
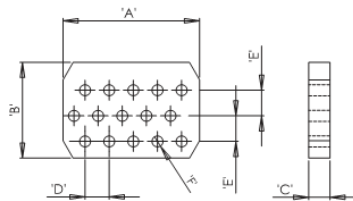


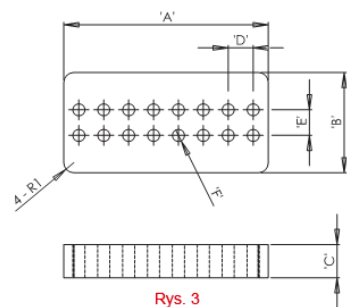
RFD - Ferryty na złącza D-SUB i procesory



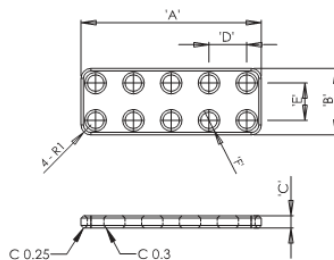
Rys. 1



Rys. 2



Rys. 3



Rys. 4

Dane techniczne:

- **Materiał ferrytu: A5**
- Płytki wielotworowe do łączników to rozwiązania specjalne używane w urządzeniach tłumienia EMI do montażu na PCB
- Szeroki wybór płytek dla łączników "D" i elementów tłumiących dla DIL i elementów przejściowych
- Zaprojektowane dla łączników "D": 9, 15, 25 bądź 37
- Dostępne również jako łączniki przejściowe i obwody zintegrowane
- Dostępne w szerokiej gamie rozmiarów od 1.22mm do 5.4mm - patrz rozmiar C w tabeli
- Niestandardowe rozmiary dostępne na specjalne zamówienie
- Dla impedancji podano wartości typowe pomiarów dla jednego zwoju

Symbol	A	B	C	D	E	F	Impedancja @25MHz	Impedancja @100MHz	Rys.	Opakowanie
	[mm]	[mm]	[mm]	[mm]	[mm]	[mm]	[Ω]	[Ω]		[szt./pcs]
RFD-15-225-76-54-A5	22.5	7.6	5.4	2.77	2.84	1.65	50	85	1	390