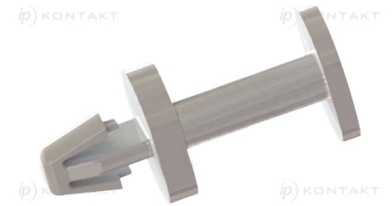
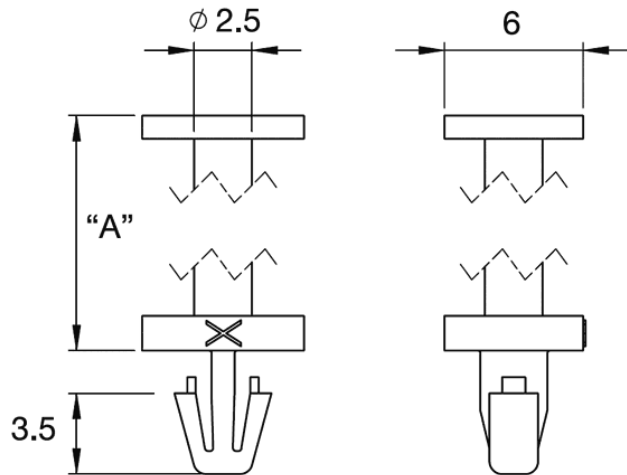


**PSD - Wspornik wciskany**



**Bottom Hole:** Snap-lock:  $\varnothing$  3 - 3.1  
**Panel Thickness:** 1.6

Dane techniczne:

- **Materiał:** UL94 V-2 Nylon 6/6, RMS-01\*
- **Materiał:** UL94 V-0 Nylon 6/6, RMS-19\*
- **Kolor:** Naturalny
- **Minimum zakupu:** 1000 szt.

Symbol	Wysokość A $\pm 0.4$	Zakres średnicy otworu montażowego	Grubość panelu	Materiał	Klasa palności	Kolor
	[mm]	[mm]	[mm]			
PSD-7M-01	7	3.0 - 3.1	1.6	PA 66	UL94 V-2	naturalny