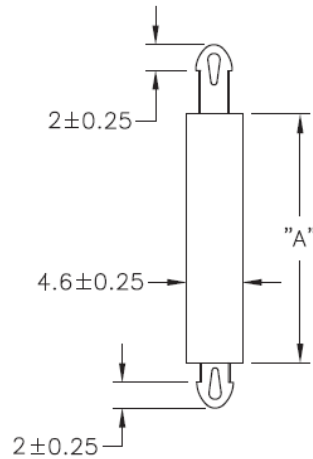


MDLSPK-1 - Tulejka dystansowa nylonowa



Dane techniczne:

- **Nylon 6/6, UL 94 V-2, RMS-01 ***
- **Nylon 6/6, UL 94 V-0, RMS-19 ***
- **Kolor:** naturalny - NAT
- **Otwór górny:** 2.5, **grubość płytki górnej:** 3.6
- **Otwór dolny:** 2.5, **grubość płytki dolnej:** 1.6
- Wciskane w otwór, samozatrzaszkujące się
- Minimum zakupu: 1000 szt.

Symbol	Wysokość A ±0.4	Średnica ±0.25	Średn. otworu górnego	Grubość panelu górnego	Średn. otworu dolnego	Grubość panelu dolnego	Materiał	Klasa palności	Kolor
	[mm]	[mm]	[mm]	[mm]	[mm]	[mm]			
MDLSPK-1-20M-19	20	4.6	2.5	3.6	2.5	1.6	PA 66	UL94 V-0	naturalny