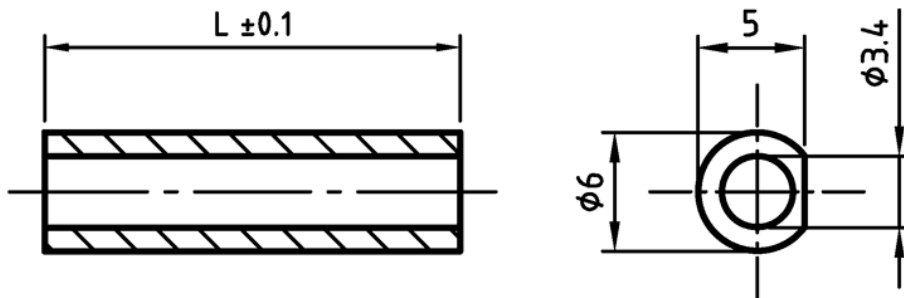


L-TUS6 - Tulejka plastikowa ścięta



Dane techniczne:

- **Materiał:** poliamid z włóknem szklanym (PA-GF) lub polistyren (PS)
- **Kolor:** patrz tabela
- Opakowanie: 100 szt.

Symbol	Długość L	Średnica zewn.	Średnica wewn.	Materiał	Kolor
	[mm]	[mm]	[mm]		
L-TUS6-14-BLK	14	6	3.4	PA+GF	czarny