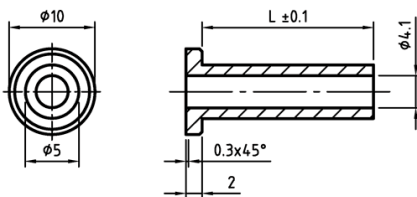
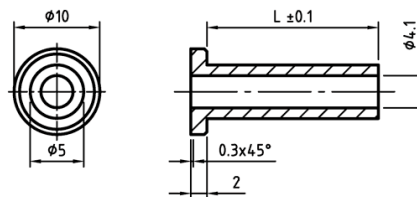


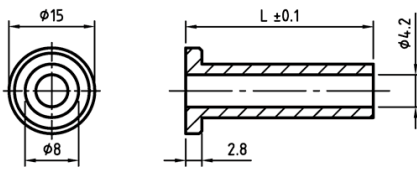
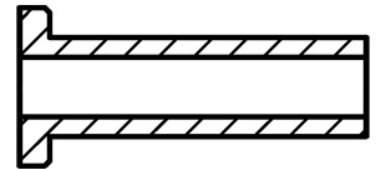
## L-TDZK - Okrągłe tulejki dystansowe z kołnierzem



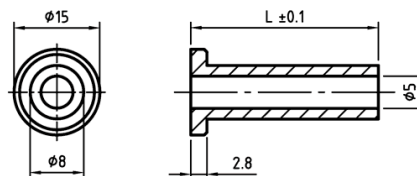
**Typ 1**  
Type 1



**Typ 2**  
Type 2



**Typ 3**  
Type 3



**Typ 4**  
Type 4

### Dane techniczne:

- **Materiał PA:**
  - Poliamid
  - Kolor: czarny
- **Materiał PA-GF:**
  - Poliamid z włóknem szklanym
  - Kolor: czarny
- **Materiał: PS:**
  - Polistyren
  - Kolor: naturalny

Symbol	Wysokość L ± 0.1	Typ/Type	Materiał	Kolor
	[mm]			
L-TDZK-3-42-BLK	42	3	PA-GF	czarny