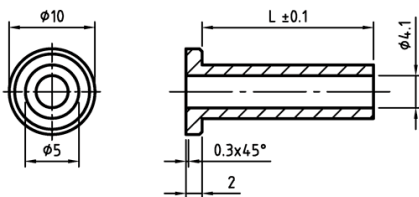
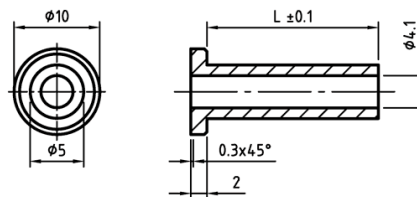


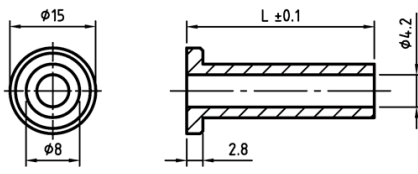
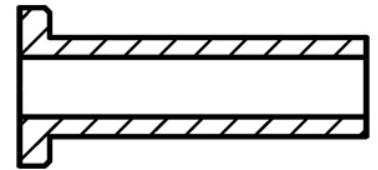
L-TDZK - Okrągłe tulejki dystansowe z kołnierzem



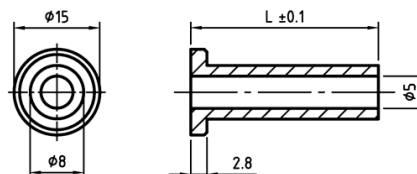
Typ 1
Type 1



Typ 2
Type 2



Typ 3
Type 3



Typ 4
Type 4

Dane techniczne:

- **Materiał PA:**
 - Poliamid
 - Kolor: czarny
- **Materiał PA-GF:**
 - Poliamid z włóknem szklanym
 - Kolor: czarny
- **Materiał: PS:**
 - Polistyren
 - Kolor: naturalny

| Symbol | Wysokość L ± 0.1 | Typ | Materiał | Kolor |
|-----------------|---------------------|-----|----------|--------|
| | [mm] | | | |
| L-TDZK-3-34-BLK | 34 | 3 | PA-GF | czarny |