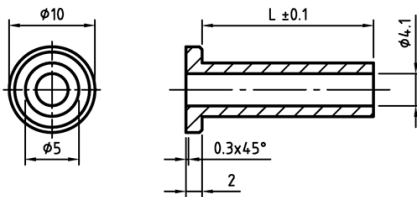
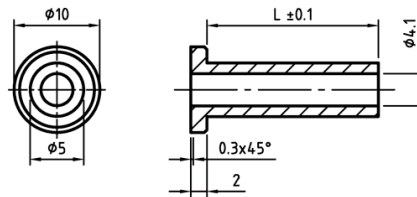


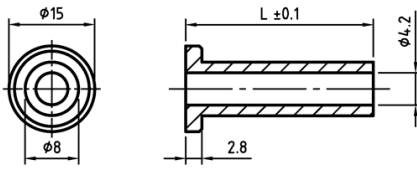
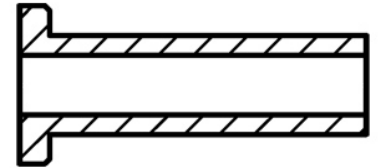
L-TDZK - Okrągłe tulejki dystansowe z kołnierzem



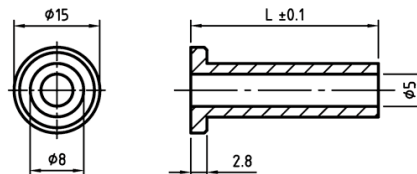
Typ 1
Type 1



Typ 2
Type 2



Typ 3
Type 3



Typ 4
Type 4

Dane techniczne:

- **Materiał PA:**
 - Poliamid
 - Kolor: czarny
- **Materiał PA-GF:**
 - Poliamid z włóknem szklanym
 - Kolor: czarny
- **Materiał: PS:**
 - Polistyren
 - Kolor: naturalny

Symbol	Wysokość L ± 0.1	Typ/Type	Materiał	Kolor
	[mm]			
L-TDZK-3-27-BLK	27	3	PA-GF	czarny