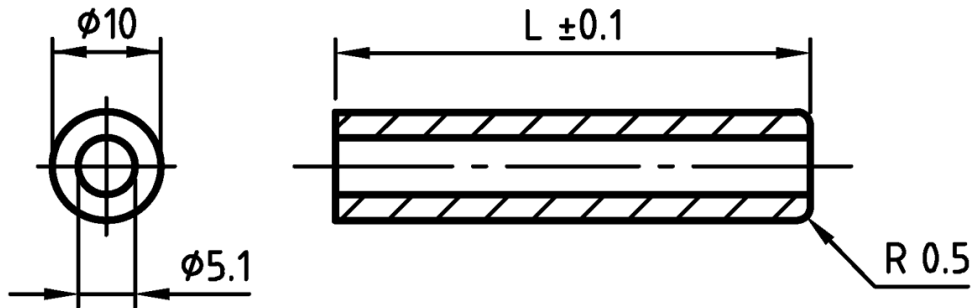


## L-TDZ - Okrągłe tulejki dystansowe, jednostronnie zaokrąglone



### Dane techniczne:

- **Materiał PA-GF:**
  - Poliamid z włóknem szklanym
  - Kolor: czarny
- **Materiał: PS:**
  - Polistyren
  - Kolor: naturalny

Symbol	Wysokość $L \pm 0.1$	Średnica zewn.	Średnica wewn.	Materiał	Kolor
	[mm]	[mm]	[mm]		
L-TDZ-42-NAT	42	10	5.1	PS	naturalny