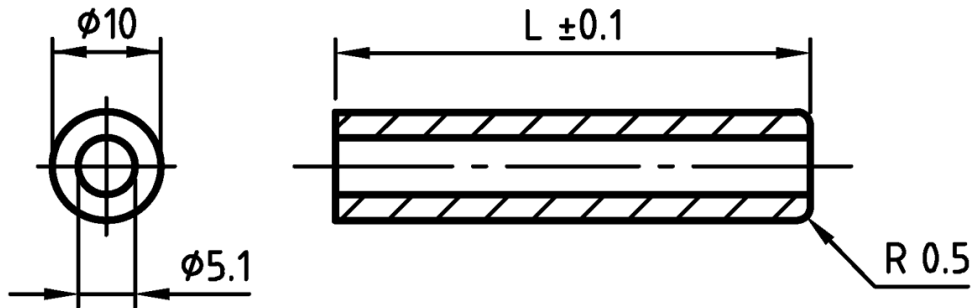


L-TDZ - Okrągłe tulejki dystansowe, jednostronnie zaokrąglone



Dane techniczne:

- **Materiał PA-GF:**
 - Poliamid z włóknem szklanym
 - Kolor: czarny
- **Materiał: PS:**
 - Polistyren
 - Kolor: naturalny

Symbol	Wysokość $L \pm 0.1$	Średnica zewn.	Średnica wewn.	Materiał	Kolor
	[mm]	[mm]	[mm]		
L-TDZ-38-NAT	38	10	5.1	PS	naturalny