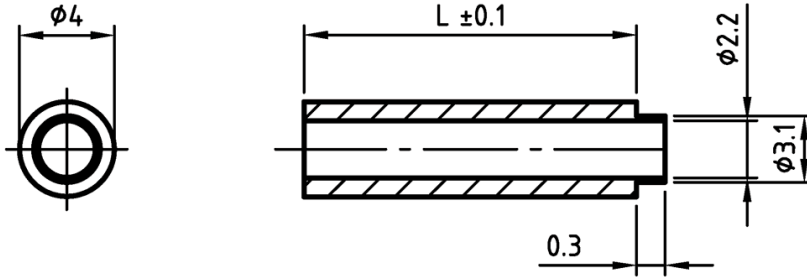
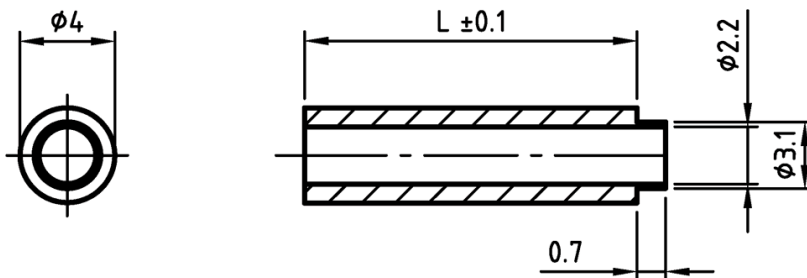


L-TDWT - Okrągłe tulejki dystansowe, wtykowe



Typ 1
Type 1



Typ 2
Type 2

Dane techniczne:

- **Materiał PA-GF:**
 - Poliamid z włóknem szklanym
 - Kolor: czarny
- **Materiał PS:**
 - Polistyren
 - Kolor: naturalny
- **Materiał POM-GF:**
 - Polioksymetylen z włóknem szklanym
 - Kolor: biały

Symbol	Wysokość L ± 0.1	Typ	Materiał	Kolor
	[mm]			
L-TDWT-12-11-BLK	11	12	PA+GF	czarny