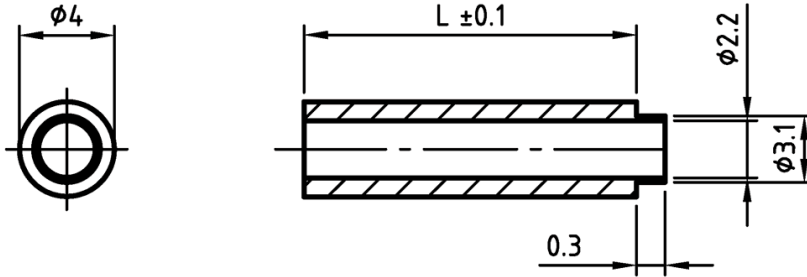


L-TDWT - Okrągłe tulejki dystansowe, wtykowe



Typ 1
Type 1



Typ 2
Type 2

Dane techniczne:

- **Materiał PA-GF:**
 - Poliamid z włóknem szklanym
 - Kolor: czarny
- **Materiał PS:**
 - Polistyren
 - Kolor: naturalny
- **Materiał POM-GF:**
 - Polioksymetylen z włóknem szklanym
 - Kolor: biały

| Symbol | Wysokość L \pm 0.1 | Typ | Materiał | Kolor |
|------------------|-------------------------|-----|----------|--------|
| | [mm] | | | |
| L-TDWT-04-17-BLK | 17 | 4 | PA+GF | czarny |