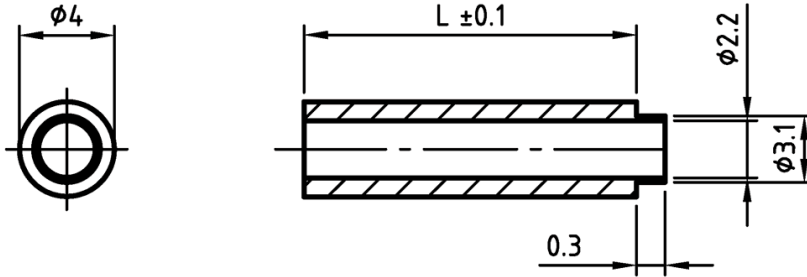


L-TDWT - Okrągłe tulejki dystansowe, wtykowe



Typ 1
Type 1



Typ 2
Type 2

Dane techniczne:

- **Materiał PA-GF:**
 - **Poliamid z włóknem szklanym**
 - **Kolor: czarny**
- **Materiał PS:**
 - **Polistyren**
 - **Kolor: naturalny**
- **Materiał POM-GF:**
 - **Polioksymetylen z włóknem szklanym**
 - **Kolor: biały**

Symbol	Wysokość L \pm 0.1	Typ/Type	Materiał	Kolor
	[mm]			
L-TDWT-02-06-NAT	6	2	PS	naturalny