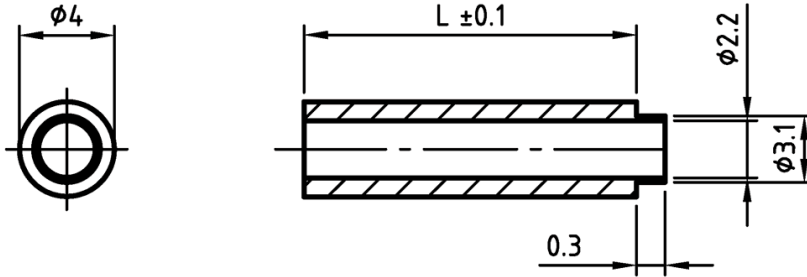


## L-TDWT - Okrągłe tulejki dystansowe, wtykowe



**Typ 1**  
*Type 1*



**Typ 2**  
*Type 2*







Dane techniczne:

- **Materiał PA-GF:**
  - Poliamid z włóknem szklanym
  - Kolor: czarny
- **Materiał PS:**
  - Polistyren
  - Kolor: naturalny
- **Materiał POM-GF:**
  - Polioksymetylen z włóknem szklanym
  - Kolor: biały

Symbol	Wysokość L ±0.1	Typ	Materiał	Kolor
	[mm]			
L-TDWT-01-33-BLK	33	1	PA+GF	czarny