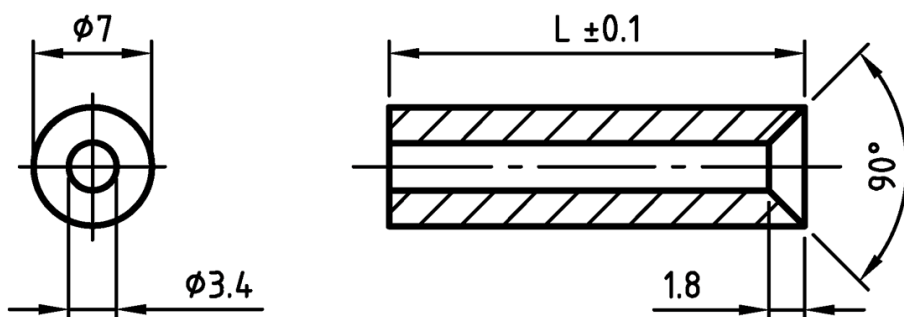


L-TDLS - Tulejki dystansowe z wcięciem pod łeb śruby



Typ 1
Type 1



Typ 2
Type 2

Dane techniczne:

- **Materiał PA-GF:**
 - **Poliamid z włóknem szklanym**
 - **Kolor: czarny**
- **Materiał: PS:**
 - **Polistyren**
 - **Kolor: naturalny**

Symbol	Wysokość L ± 0.1	Średnica zewn.	Średnica wewn.	Typ	Materiał	Kolor
	[mm]	[mm]	[mm]			
L-TDLS-4-47-BLK	47	7	4.1	4	PA+GF	czarny