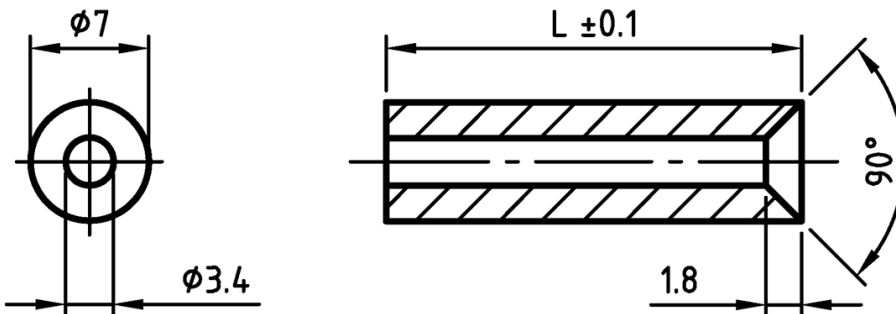


L-TDLS - Tulejki dystansowe z wcięciem pod łeb śruby



Typ 1
Type 1



Typ 2
Type 2

Dane techniczne:

- **Materiał PA-GF:**
 - Poliamid z włóknem szklanym
 - Kolor: czarny
- **Materiał: PS:**
 - Polistyren
 - Kolor: naturalny

Symbol	Wysokość L ± 0.1	Średnica zewn.	Średnica wewn.	Typ	Materiał	Kolor
	[mm]	[mm]	[mm]			
L-TDLS-1-42-BLK	42	6	3.2	1	PA+GF	czarny