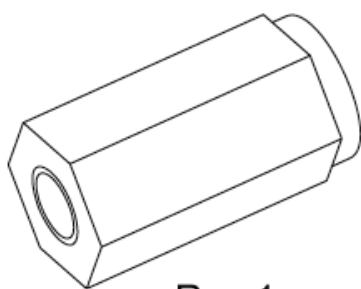
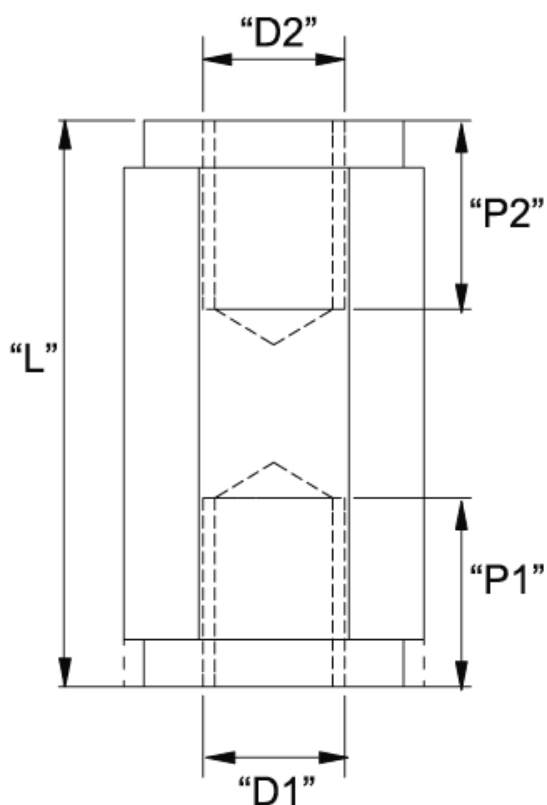
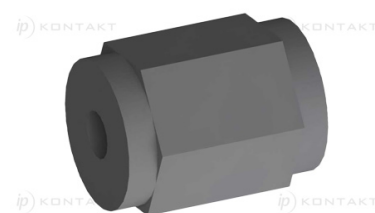
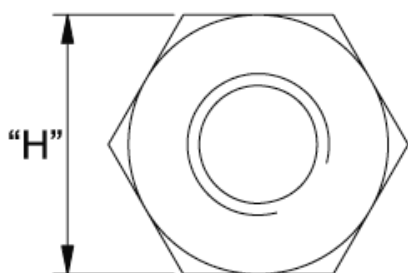
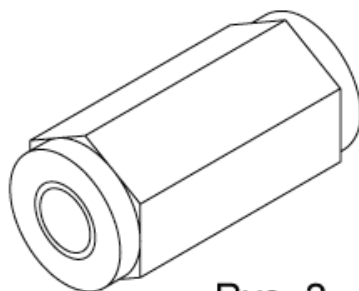


## HTSN-1 - Tulejka dystansowa sześciokątna nylonowa



Rys. 1



Rys. 2

### Dane techniczne:

- **Materiał:** Nylon 6 25% Glass Filled RMS-173\*
- **Kolor:** Czarny
- Dostępne długości co 1 mm
- Minimum zakupu: 500 szt.

Symbol	Wysokość L	Gwint wewn. D1 = D2	Długość gwintu wewn. P1 = P2	Rozmiar klucza H	Rys.	Materiał	Klasa palności	Kolor
	[mm]		[mm]	[mm]				
HTSN-M4-35-10-1	35	M4	10	10	2	PA+GF	UL94 HB	czarny