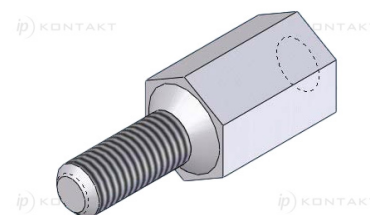
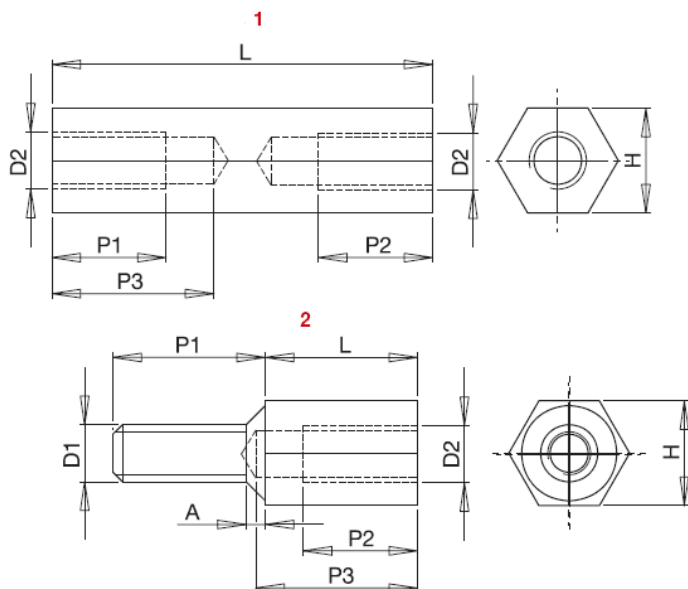


HTSM - Tulejka dystansowa sześciokątna stalowa



Dane techniczne:

- **Materiał: Stal, RMS-232 *.** Stal ocynkowana, RMS-236 *
- Minimum zakupu: 100 szt.

Symbol	Gwint zewn. D1	Gwint wewn. D2	Wysokość L	Rozmiar klucza H	P1	P2	P3	A maks.	Rys.	Materiał
			[mm]	[mm]						
HTSM-M3-50-5.5-2	M3	M3	50	5.5	10	10	15	1	2	stal cynkowana