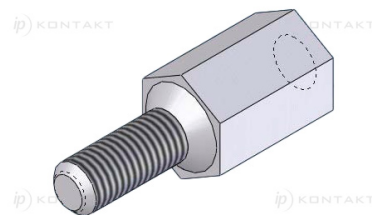
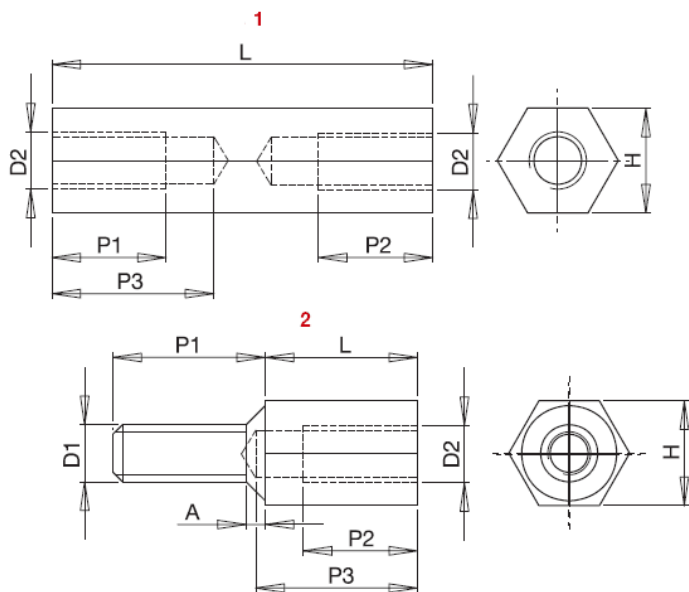


## HTSM - Tulejka dystansowa sześciokątna stalowa



**Dane techniczne:**

- **Materiał: Stal, RMS-232 \*.** Stal ocynkowana, RMS-236 \*
- Minimum zakupu: 100 szt.

Symbol	Gwint zewn. D1	Gwint wewn. D2	Długość L	Rozmiar klucza H	P1	P2	P3	A maks.	Rys.	Materiał
			[mm]	[mm]						
HTSM-M3-5-5-2	M3	M3	5	5	8	3	4.3	1	2	stal cynkowana