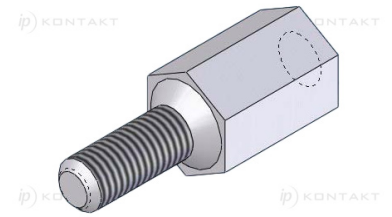
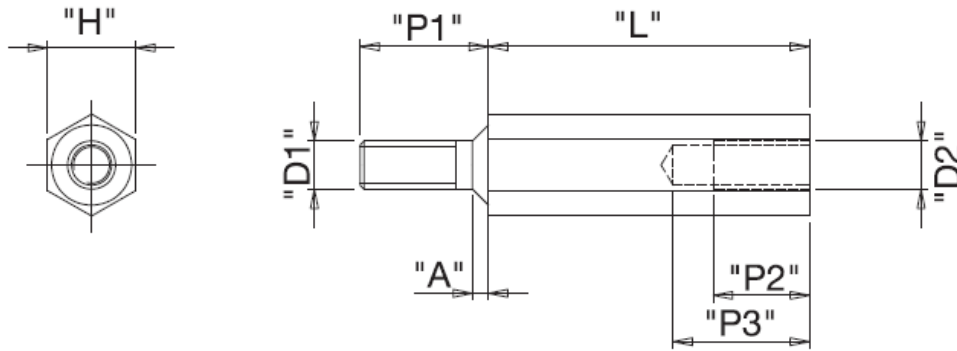


## HTSB-2 - Tulejki dystansowe sześciokątne



Dane techniczne:

- **Mosiądz, RMS-276 \***
- **Powłoka niklowa, RMS-234 \***
- Minimum zakupu: **100 szt.**

Symbol	Gwint zewn. D1	Gwint wewn. D2	Rozmiar klucza H	Długość L	P1	P2	P3	A maks.	Materiał
			[mm]	[mm]	[mm]	[mm]	[mm]	[mm]	
HTSB-M5-5-8-2	M5	M5	8	5	8.0	3.0	4.3	1.6	mosiądz niklowany