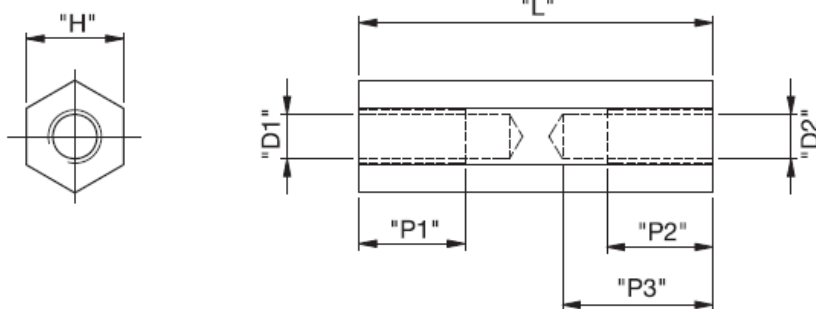


## HTSB-1 - Tulejki dystansowe sześciokątne mosiężne



Dane techniczne:

- **Mosiądz, RMS-276 \***
- **Powłoka niklowa, RMS-234 \***
- Minimum zakupu: **100 szt.**

Symbol	Gwint wewn. D1 = D2	Rozmiar klucza H	Długość L	P1	P2	P3	Materiał
		[mm]	[mm]	[mm]	[mm]	[mm]	
HTSB-M3-30-5.5-1	M3	5.5	30	przelotowy	przelotowy	przelotowy	mosiądz niklowany