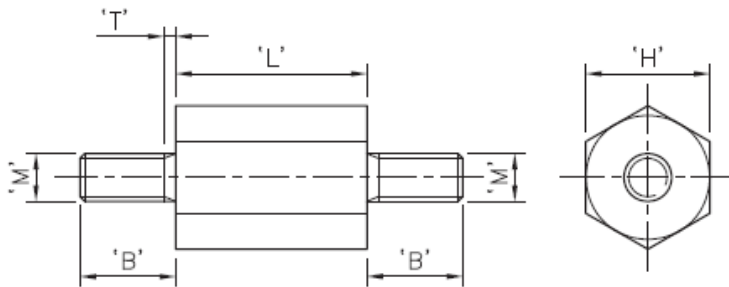


HTNSP-SS - Tulejki dystansowe nylonowo-metalowe



Dane techniczne:

- **Materiał korpusu: Nylon 6/6, RMS-133**
- **Klasa palności: UL94 HB**
- **Kolor:** naturalny
- **Materiał wkładek gwintowanych: Mosiądz, RMS-231**
- Używane wszędzie gdzie występuje duże działane siły mechanicznej
- Mosiężne wnętrze i słupek niezmiennie uformowane w nylonowy dystans
- Długość niegwintowana = max. 1.5
- Minimum zakupu: 100 szt.

Symbol	Gwint zewn. M	Długość L	Rozmiar klucza H	Długość gwintu zewn. B	T	Materiał
		[mm]	[mm]	[mm]	[mm]	
HTNSP-M6-12.7-44-S/S	M6	44	12.7	12.7	1.5	PA 66, mosiądz