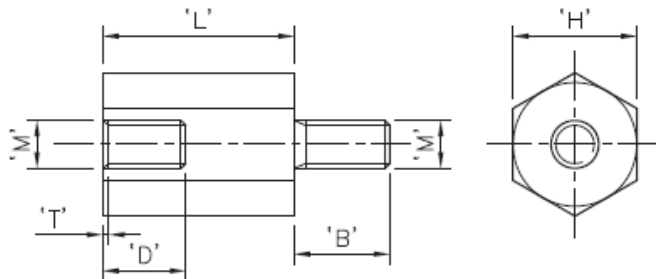
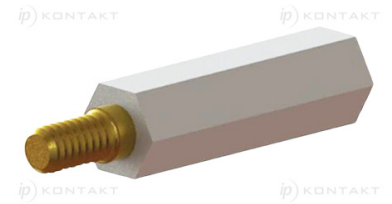


HTNSP-IS - Tulejki dystansowe nylonowo-metalowe



Dane techniczne:

- **Materiał korpusu: Nylon 6/6, RMS-133**
- **Klasa palności: UL94 HB**
- **Kolor:** naturalny
- **Materiał wkładek gwintowanych: Mosiądz, RMS-231**
- Używane wszędzie gdzie występuje duże działane siły mechanicznej
- Mosiężne wnętrze i słupek niezmiennie uformowane w nylonowy dystans
- Długość niegwintowana = max. 1.5
- Minimum zakupu: 100 szt.

| Symbol | Gwint zewn. M | Gwint wewn. M | Długość L | Rozmiar klucza H | Długość gwintu zewn. B | Długość gwintu wewn. D | T | Materiał |
|-------------------|------------------|------------------|-----------|------------------|------------------------|------------------------|------|----------------|
| | | | [mm] | [mm] | [mm] | [mm] | | |
| HTNSP-M4-8-40-I/S | M4 | M4 | 40 | 8 | 6 | 6 | 1.05 | PA 66, mosiądz |