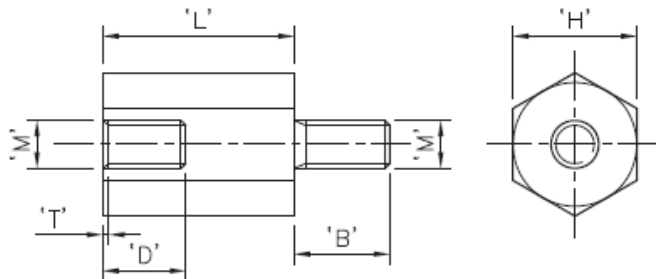
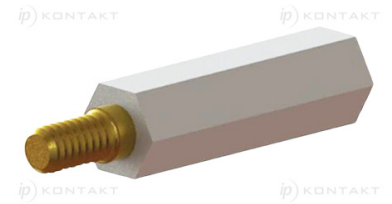


## HTNSP-IS - Tulejki dystansowe nylonowo-metalowe



### Dane techniczne:

- **Materiał korpusu: Nylon 6/6, RMS-133**
- **Klasa palności: UL94 HB**
- **Kolor: naturalny**
- **Materiał wkładek gwintowanych: Mosiądz, RMS-231**
- Używane wszędzie gdzie występuje duże działane siły mechanicznej
- Mosiężne wnętrze i słupek niezmiennie uformowane w nylonowy dystans
- Długość niegwintowana = max. 1.5
- Minimum zakupu: 100 szt.

| Symbol            | Gwint zewn.<br>M | Gwint wewn.<br>M | Długość L | Rozmiar klucza H | Długość gwintu zewn. B | Długość gwintu wewn. D | T    | Materiał       |
|-------------------|------------------|------------------|-----------|------------------|------------------------|------------------------|------|----------------|
|                   |                  |                  | [mm]      | [mm]             | [mm]                   | [mm]                   |      |                |
| HTNSP-M4-8-36-I/S | M4               | M4               | 36        | 8                | 6                      | 6                      | 1.05 | PA 66, mosiądz |