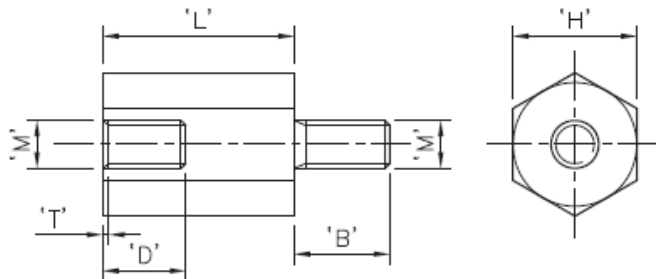
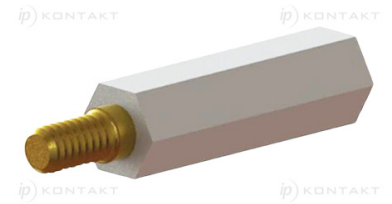


HTNSP-IS - Tulejki dystansowe nylonowo-metalowe



Dane techniczne:

- **Materiał korpusu: Nylon 6/6, RMS-133**
- **Klasa palności: UL94 HB**
- **Kolor: naturalny**
- **Materiał wkładek gwintowanych: Mosiądz, RMS-231**
- Używane wszędzie gdzie występuje duże działane siły mechanicznej
- Mosiężne wnętrze i słupek niezmiennie uformowane w nylonowy dystans
- Długość niegwintowana = max. 1.5
- Minimum zakupu: 100 szt.

Symbol	Gwint zewn. M	Gwint wewn. M	Długość L	Rozmiar klucza H	Długość gwintu zewn. B	Długość gwintu wewn. D	T	Materiał
			[mm]	[mm]	[mm]	[mm]		
HTNSP-M4-8-30-I/S	M4	M4	30	8	6	6	1.05	PA 66, mosiądz