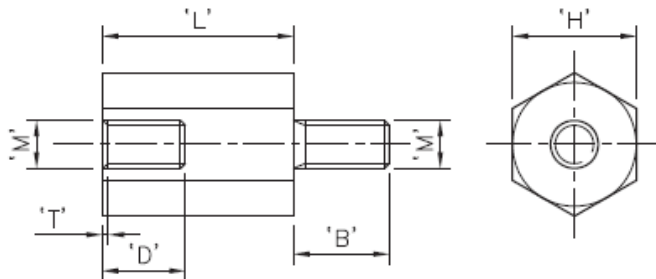


HTNSP-I/I - Tulejki dystansowe nylonowo-metalowe



Dane techniczne:

- **Materiał korpusu: Nylon 6/6, RMS-133**
- **Klasa palności: UL94 HB**
- **Kolor:** naturalny
- **Materiał wkładek gwintowanych: Mosiądz, RMS-231**
- Używane wszędzie gdzie występuje duże działane siły mechanicznej
- Mosiężne wnętrze i słupek niezmiennie uformowane w nylonowy dystans
- Długość niegwintowana = max. 1.5
- Minimum zakupu: 100 szt.

Symbol	Gwint wewn. M	Długość L	Rozmiar klucza H	Długość gwintu wewn. D	T	Materiał
		[mm]	[mm]	[mm]	[mm]	
HTNSP-M2-6.4-15-I/I	M2	15	6.4	6	0.6	PA 66, mosiądz